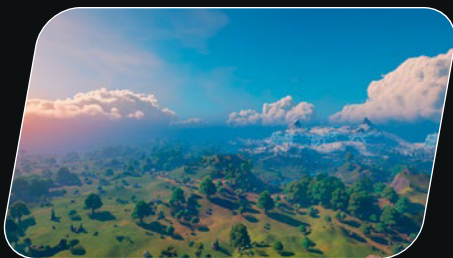




FORTNITE[®]

77072





乐高®堡垒之夜



堡垒之夜空降行动
(Battle Royale)

乐高®堡垒之夜世界的面积是堡垒之夜空降行动小岛面积的19倍！

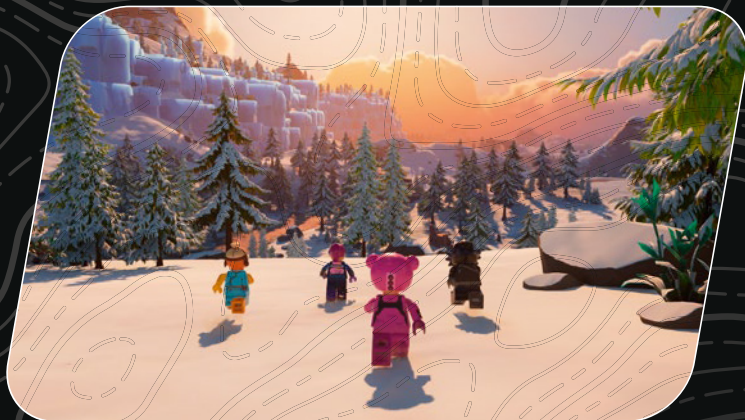
什么是乐高®堡垒之夜?

《乐高®堡垒之夜》是一款生存游戏，位于堡垒之夜内!

探索广阔、开放的世界，乐高拼搭与《堡垒之夜》的魔力在这里碰撞。但《乐高堡垒之夜》并不是小人仔大逃杀游戏，而是一种全新的体验，结合了两个世界的精华，因此任何已经下载了《堡垒之夜》的玩家都可以单独或与朋友一起玩《乐高堡垒之夜》。

在《乐高堡垒之夜》中，你可以收集食物和资源，制作物品，建造庇护所，单独或与朋友一起同敌人作战。充分发挥创造力，使用从周围世界中收集的乐高组件来建造和定制你的终极家园，然后招募村民收集材料并帮助你度过夜晚。还可以整装待发，进入深洞，寻找稀有资源和隐藏区域。

在《堡垒之夜》中找到它



拼搭冒险进行时!

“作为乐高集团游戏创意总监，对我来说，重要的是，我们的团队要确保我们在游戏体验中找到独特的乐高®拼搭的感觉。在开发过程中，我们向合作伙伴Epic Games 运送了大量乐高套装和积木，一起玩了很多《堡垒之夜》和《乐高堡垒之夜》版本，并分享了想法和创意。我们希望拼搭系统简单易用，同时也可以承载深度创造力。Epic Games 建议采用两种拼搭模式：生存模式，你可以在其中使用蓝图；沙盒模式 (Sandbox Mode)，只有你的想象力是极限。它最终出现在一个很棒的地方，并且随着时间的推移，会变得更好。在



多人在线游戏中玩乐高积木和物理是非常有趣的，并且充满了‘在玩乐中学习和发展’理念。在与动物互动时，我们真的很想以一种微妙的方式灌输乐高品牌的价值观，比如同动物交朋友，收集羊毛、牛奶和鸡蛋——噢，还有便便！很多便便！每天。每个巨型的乐高堡垒之夜世界都是由程序生成的，对每个玩家来说都是独一无二的。我迫不及待地想让粉丝们看到接下来会发生什么！”

RASMUS HARR
乐高® 堡垒之夜产品负责人



香蕉人诞生了

作为香蕉人系列套装的一部分，香蕉人进入了堡垒之夜，他已成熟并准备好展开行动。



香蕉人事故

香蕉人勉强从火山中逃脱，这要归功于一个地下掩体，里面有生存所需的一切——健身器材、街机、DJ 装备……但除了食物。为了帮助他的幸存者同伴维持生计，香蕉人很高兴地发现自己变成了冰沙。

香蕉人诞生了



香蕉人机器人化

为了升级他的液体形态，香蕉人现在穿上了机甲，这为他赢得了绰号 P-1000——一个由香蕉人提供动力的战斗机器人。



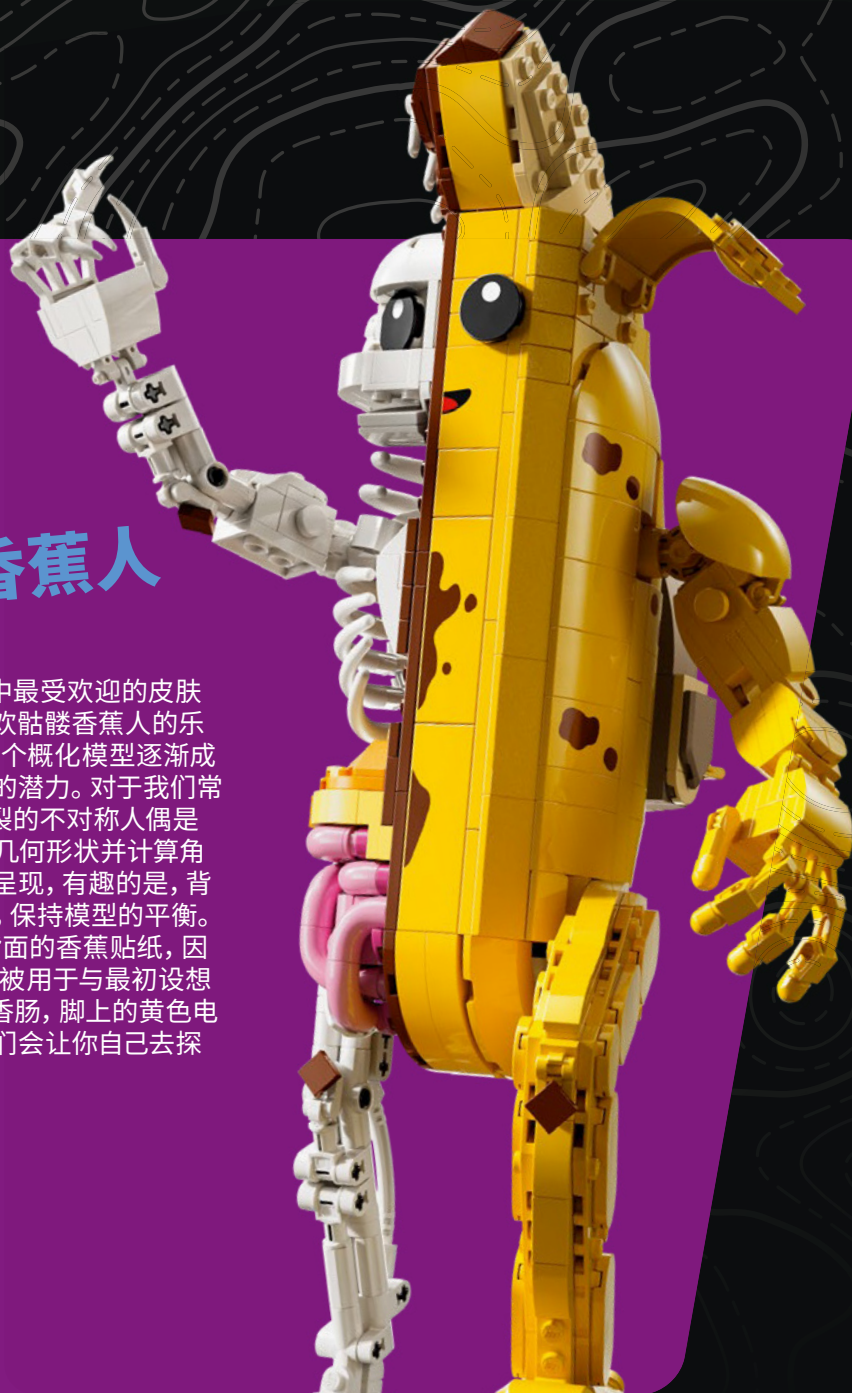
骷髅香蕉人崛起!

香蕉人在他的 OG 身体中复活.....去掉一些选定的部分,他可能会没事的。

认识乐高® 骷髅香蕉人

“所有版本的香蕉人都是《堡垒之夜》中最受欢迎的皮肤之一，这款模型本来是送给我们一位喜欢骷髅香蕉人的乐高®游戏团队成员的有趣礼物。随着第一个概化模型逐渐成熟，我们开始看到它作为一款真实套装的潜力。对于我们常规的拼搭方式而言，设计一个从中间分裂的不对称人偶是一项非常有趣的挑战。我们必须弄清楚几何形状并计算角度，以使模型以美观和稳定的姿势鲜活呈现，有趣的是，背包可以作为油漆发射器和香蕉镐的配重，保持模型的平衡。所有装饰品都是印制的，除了一件——背面的香蕉贴纸，因为，你知道的，这是香蕉贴纸！许多组件被用于与最初设想截然不同的用途，例如用作排骨的白色香肠，脚上的黄色电话和作为骨头的白色回旋镖。剩下的我们会让你自己去探索。祝你拼搭愉快！”

MATHIAS JULIN
乐高®模型设计师





你知道吗？目前《堡垒之夜》中有超过20个版本的香蕉人。

