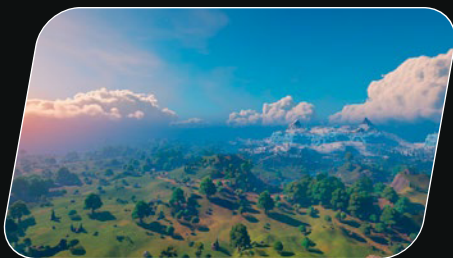




77072

**FORTNITE**





LEGO® Fortnite



Fortnite Battle Royale

LEGO® Fortnite Welten sind 19 Mal so groß wie die Battle Royale-Insel in Fortnite!

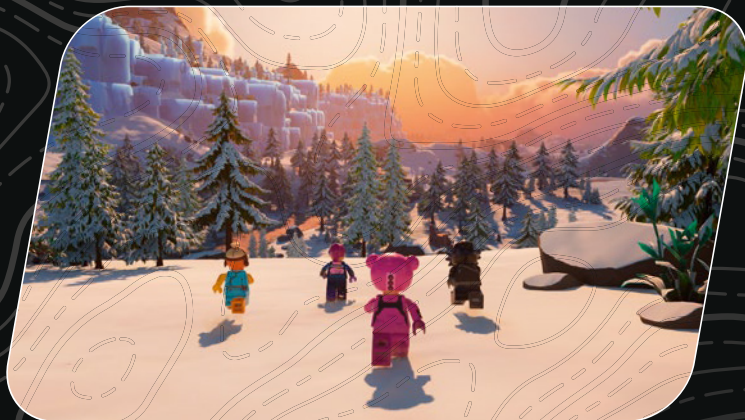
# WAS IST LEGO® FORTNITE?

LEGO® Fortnite ist ein in Fortnite integriertes Survival-Crafting-Abenteuer!

Erkunde riesige offene Welten, in denen sich das LEGO Bauerlebnis und die Abenteuer aus Fortnite magisch ergänzen. LEGO Fortnite ist jedoch kein Battle Royale mit Minifiguren. Das Spiel kombiniert das Beste aus beiden Welten, um ein völlig neues Erlebnis zu bieten. Wer Fortnite bereits heruntergeladen hat, kann LEGO Fortnite allein oder – besser noch – zusammen mit Freunden spielen.

In LEGO Fortnite kannst du allein oder zusammen mit Freunden Nahrung und Ressourcen sammeln, Gegenstände herstellen, Gebäude bauen und Gegner bekämpfen. Werde kreativ und baue deine ultimative Basis aus den LEGO Elementen, die in deiner Umgebung zu sammeln sind. Rekrutiere dann Dorfbewohner, die dir helfen, Material zu sammeln und die Nacht zu überleben. Hol dir noch bessere Ausrüstung und dringe in tiefe Höhlen vor, um seltene Ressourcen und versteckte Räume zu finden.

**DU FINDEST DAS SPIEL IN FORTNITE.**



# DAS BAUEN IST DAS ABENTEUER

„Als LEGO Group Creative Lead für dieses Spiel war es mir wichtig, dass unser Team unbedingt für das typische LEGO Baugefühl in dem Videospiel sorgt. Während der Entwicklung haben wir jede Menge LEGO® Sets und Steine an unsere Partner bei Epic Games geschickt. Und wir haben unzählige Versionen von Fortnite® und LEGO Fortnite gespielt, um Ideen auszutauschen und uns gegenseitig zu inspirieren. Wir wollten ein Bausystem entwickeln, das einerseits supereinfach zu handhaben ist und andererseits unfassbare Kreativität ermöglicht. Epic Games hat zwei Baumodi vorgeschlagen: Den Überlebensmodus, wo man mit Blaupausen arbeitet, und den Sandbox-Modus, wo der Fantasie keine Grenzen gesetzt sind. Letztendlich ist dabei eine tolle Spielwelt entstanden, die im Laufe



der Zeit sogar noch besser werden wird. Es macht riesigen Spaß, in einem Multiplayer-Online-Spiel mit LEGO Steinen und der Physik herumzuxperimentieren und dabei ganz spielerisch zu lernen. Wir wollten unbedingt, dass beim Interagieren mit Tieren (wenn du dich mit ihnen anfreundest oder ihre Wolle, ihre Milch, ihre Eier und ihre Haufen einsammelst) die Werte der LEGO Marke auf eine sehr subtile Weise vermittelt werden. Es gibt in dem Spiel übrigens sehr viele Haufen! Jeden Tag. Jede der riesigen und für jeden Spieler einzigartigen LEGO Fortnite Welten wird programmgesteuert erzeugt. Ich kann es kaum erwarten, den Fans die nächsten Neuerungen zu präsentieren!"

**RASMUS HARR**

LEGO® Fortnite Product Leader



## **GEBURT EINER BANANE**

Das Set Bananenbande verschafft Schali Zugang zur Fortnite Welt, wo ihn jede Menge Spaß und Action erwarten.



## **MISSGESCHICK MIT BANANE**

Nur haarscharf kann sich Schali vor dem Vulkan in einen unterirdischen Bunker retten. Dort gibt es alles, was man zum Überleben braucht: Fitnessgeräte, Spielautomaten, ein DJ-Pult – aber leider überhaupt nichts zu essen. Schali lässt sich nur allzu gern in einen Smoothie verwandeln, damit die anderen Überlebenden nicht verhungern.

# GEBURT EINER BANANE



## AUS SCHALI WIRD EIN MECH

Zum Aufleveln aus seiner flüssigen Form schlüpft Schali in einen Roboteranzug, der ihn in einen „Schali-betriebenen Bananenkampfdroiden“ mit dem Spitznamen S-1000 verwandelt.

## AUFSTIEG DES KNOCHEN-SCHALIS!

Schali feiert die Auferstehung in seinem alten Skin, dem allerdings einige ausgewählte Teile fehlen. Wahrscheinlich wird ihm das jedoch nichts ausmachen.

# LERNE LEGO® KNOCHEN- SCHALI KENNEN

„Schali in all seinen Ausführungen dürfte wohl zu den beliebtesten Outfits in Fortnite zählen. Die Idee zu diesem Modell geht auf ein cooles Geschenk für ein Mitglied aus unserem LEGO® Games Team zurück, das eine besondere Schwäche für Knochen-Schali hat. Als das erste große Skizzenmodell Form annahm, erkannten wir das Potenzial für ein echtes Set. Es war eine knifflige Herausforderung und eine tolle Abwechslung zu unseren sonstigen Baumethoden, eine asymmetrische Figur zu entwerfen, die sich in der Mitte teilen lässt. Wir mussten die Geometrie austüfteln und die Winkel berechnen, um das Modell in einer ebenso ästhetischen wie stabilen Pose besonders lebendig wirken zu lassen. Funfact: Der Rucksack dient als Gegengewicht zum Farbenwerfer und zur Bananenspitzhacke, damit das Modell nicht umkippt. Alle Verzierungen sind aufgedruckt – mit einer einzigen Ausnahme: Der Bananenaufkleber auf dem Rücken wird tatsächlich aufgeklebt! Viele Elemente wurden im Vergleich zu ihrer ursprünglichen Verwendung umfunktioniert und zweckentfremdet. Die weißen Würste dienen hier als Rippen, und auch das gelbe Telefon auf dem Fuß und die weißen Bumerangs stellen Knochen dar. Alles weitere darfst du gerne selbst entdecken. Viel Spaß beim Bauen!“

**MATHIAS JULIN**  
LEGO® Modelldesigner







Wusstest du, dass es zurzeit mehr als 20 Versionen von Schali in Fortnite gibt?

