



# Architecture

Chicago

Illinois, USA





## Chicago

Die auch als „Windy City“ bekannte Stadt ragt am Ufer des Lake Michigan empor und präsentiert sich als moderne amerikanische Metropole.

Chicago ist nicht nur der Ausgangspunkt der berühmten Route 66, sondern war auch das „Tor zum Westen“, als sich das Land nach Westen ausbreitete. Chicago wuchs damals schneller als jede andere Stadt in den USA. Heute ist die Metropole die drittgrößte

Stadt der USA. In den 77 eigenständigen Stadtteilen leben fast drei Millionen Menschen.

Geschichte und Architektur gehören in Chicago schon immer zusammen. Nach dem Großen Brand im Jahr 1871 war die Stadt gezwungen, sich völlig neu zu erfinden. Damals wurde der Grundstein für das Stadtbild gelegt, das sich heute in der modernen Skyline widerspiegelt.

*[ Es ist schlicht hoffnungslos für den gelegentlichen Besucher, mit Chicago mitzuhalten. Die Stadt überflügelt seine Prophezeiungen schneller, als er sie aufstellen kann. ]*

Mark Twain





## Willis Tower™

Der 110-stöckige Willis Tower im Zentrum der Stadt wurde 1974 fertiggestellt. Die Baukosten betragen damals 175 Millionen US-Dollar. Beim Bau des Turms kam erstmals das Konstruktionsprinzip des „Röhrenbündels“ zum Tragen. Dabei wurden neun einzelne Röhren zusammengeführt, um angesichts der Höhenwinde in Chicago für zusätzliche Stabilität zu sorgen. Die Fassade des Willis Tower ist von 16.000 bronzefarben getönten Fenstern und 11,3 Hektar schwarzer Aluminiumverkleidung (der sogenannten „Haut“) geprägt. Der berühmte Glasbalkon „The Ledge“ (Vorsprung) ragt von der Beobachtungsplattform des Turms hervor und lässt die Besucher in 412 Metern Höhe mitten in der Luft stehen.



## Cloud Gate

Die von dem britischen Künstler Anish Kapoor entworfene und fast 100 Tonnen schwere ellipsenförmige Skulptur wurde ohne sichtbare Nähte geschmiedet. In den auf Hochglanz polierten Stahlplatten spiegeln sich die berühmte Skyline von Chicago und die Wolken wider. Flüssiges Quecksilber war das Vorbild für die Skulptur, die weltweit zu den größten ihrer Art zählt. Sie ist 20 Meter lang und 10 Meter hoch.



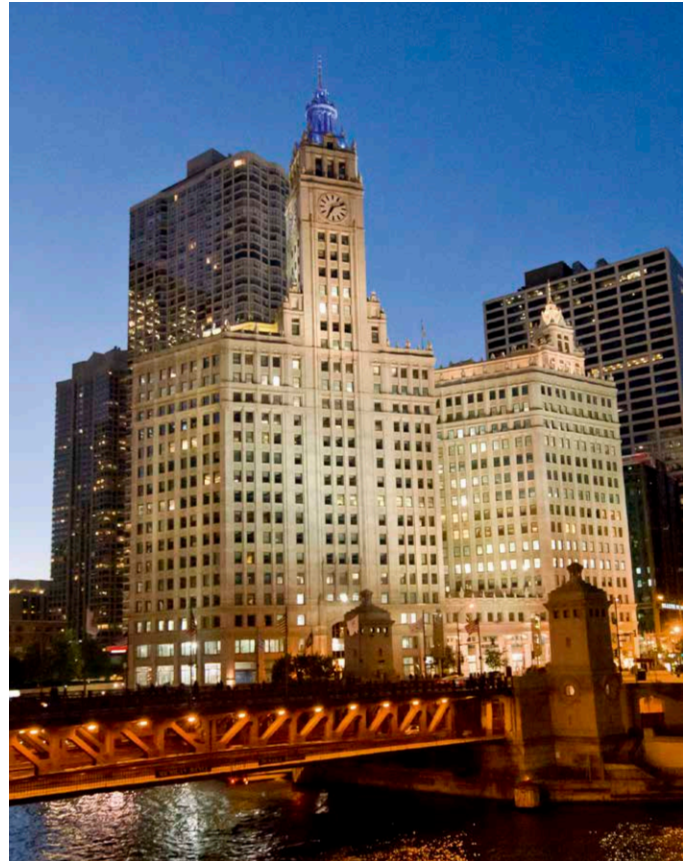


## The Wrigley Building



Das Wrigley Building wurde auf einem dreieckigen Grundstück am nordwestlichen Ende der Michigan Avenue am Chicago River errichtet und prägt seit mehr als 95 Jahren die legendäre Skyline der Stadt. Das Wrigley Building besteht aus zwei Türmen, die 1921 und 1924 fertiggestellt wurden. Die beiden Türme sind im 3. und 14. Stock durch Übergänge miteinander verbunden. Die Architektur des Wrigley Building ist eine Kombination aus französischer Renaissance und spanischer Neugotik, allerdings mit einer besonderen amerikanischen Note.

Das Wrigley Building ist mit mehr als 250.000 Terrakottaplatten in mehr als 500 einzigartigen Ausführungen verkleidet. Die Platten wurden in sechs verschiedenen Farben angefertigt. Während sich ganz unten blauweiße Platten befinden, wurden ganz oben cremeweiße Platten verwendet, um das Gebäude in der Sonne besonders strahlen zu lassen.

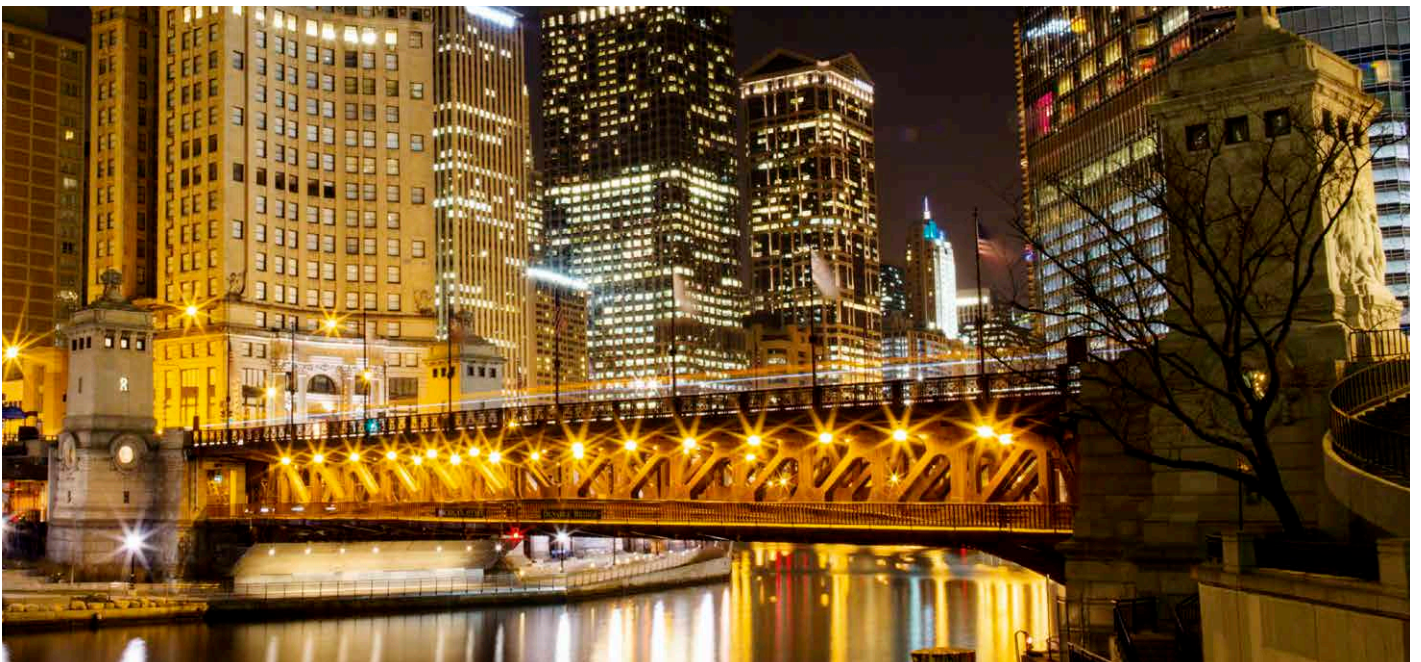


## DuSable Bridge



Die DuSable Bridge führt die berühmte Michigan Avenue über den Chicago River. Die Brücke ist nicht nur ein wunderschönes Kunstwerk, sondern auch eine technische Meisterleistung. Die Brücke wurde 1920 fertiggestellt und im Beaux-Arts-Baustil

errichtet. Sie wurde der Pariser Alexanderbrücke über die Seine nachempfunden. Auf beiden Ebenen der Brücke befinden sich Fahrbahnen. Beide Ebenen lassen sich hochklappen, damit Schiffe unter der Brücke hindurchfahren können.







## Big Red



Dieses schlichte rechteckige Bauwerk im „International Style“ wurde 1973 fertiggestellt. Berühmtheit hat es vor allem wegen seiner auffälligen roten Farbe erlangt. Das 183 Meter hohe Gebäude ist auch bekannt dafür, dass seine Beleuchtung und seine Fenster bei festlichen Anlässen und größeren Sportveranstaltungen verwendet werden können, um besondere Botschaften anzuzeigen. Mit einem Computerprogramm wird berechnet, welche Fenster aktiviert werden müssen, um die jeweils gewünschte Botschaft zu erzeugen.

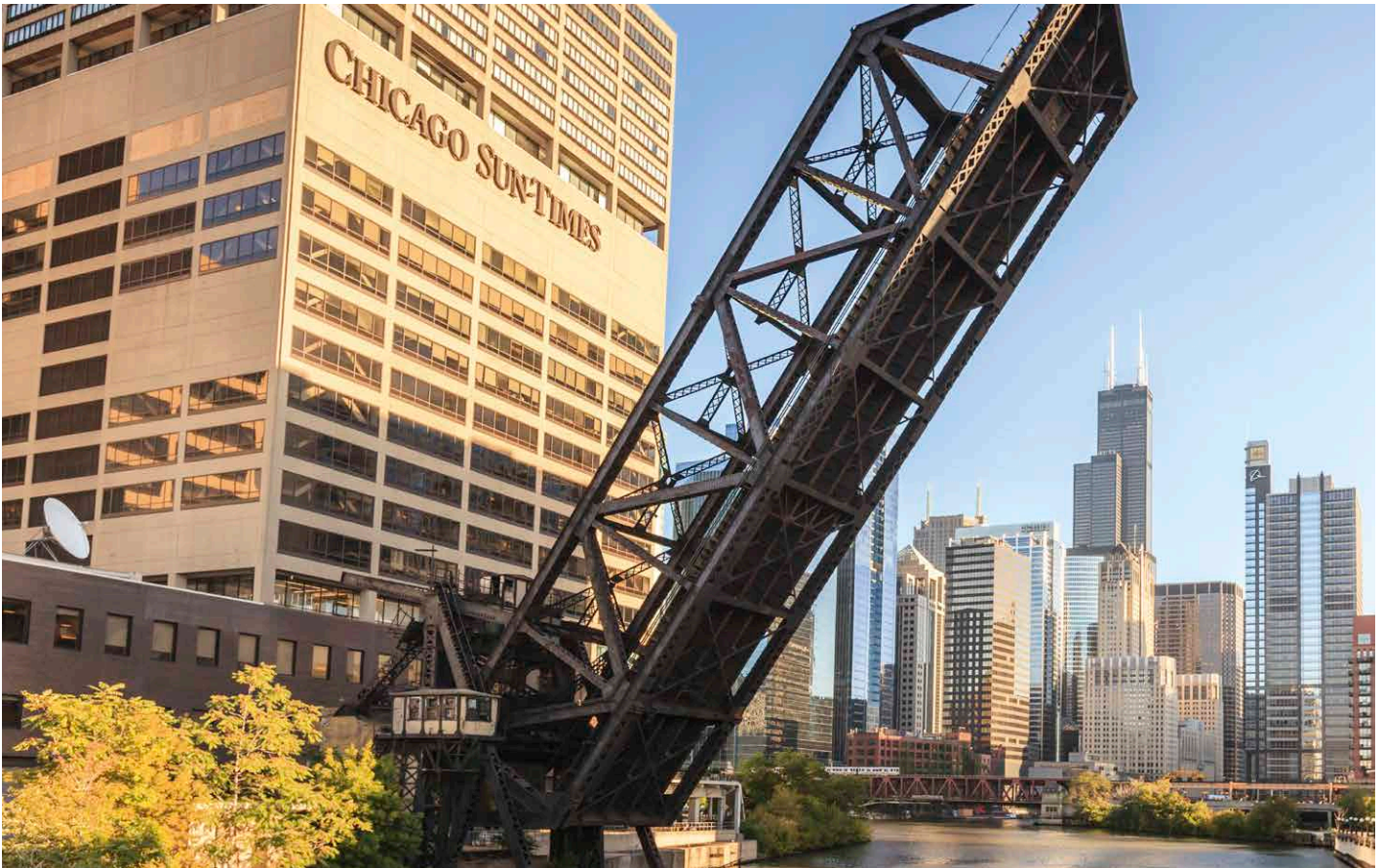


## John Hancock Center



Das markante 100-stöckige John Hancock Center wurde 1970 fertiggestellt und ragt 343,5 Meter in den Himmel hinauf. Der nach einer Versicherungsgesellschaft, dem ursprünglichen Mieter, benannte Turm wird von den Einheimischen nur „Big John“ genannt. Ein weißes Lichterband oben am Gebäude ist nachts in ganz Chicago zu sehen. Das Lichterband kann auch in anderen Farben leuchten, zum Beispiel an Feiertagen wie Weihnachten (rot und grün), dem Valentinstag (rot und weiß) und dem St. Patrick's Day (grün).





## Facts & Statements



Mit seinen gerade einmal 44 Stockwerken gehört der Big Red nach Chicagoer Maßstäben nicht unbedingt zu den größten Gebäuden.



In dem Turm sind 40,2 Kilometer Wasserrohre, 2.414 Kilometer elektrische Leitungen, 129 Kilometer Aufzugkabel und 145.000 Leuchtkörper installiert.



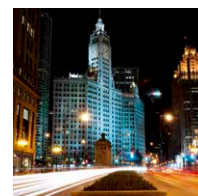
Bei der Eröffnung des Wrigley Building gab es über dem 26. Stockwerk im Uhrenturm eine Aussichtsetage. Im Eintrittspreis von 5 Cent war auch ein Kaugummi von Wrigley inbegriffen. Als Vorbild für den Uhrenturm diente La Giralda, die zur Kathedrale von Sevilla (Spanien) gehört.



Die Gesamtgeschossfläche des Gebäudes beträgt 120.773 Quadratmeter.



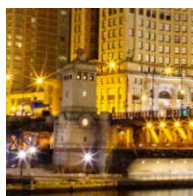
Der Turm wiegt etwas mehr als 200.000 Tonnen. Die Errichtung dauerte mehr als drei Jahre. Insgesamt wurde genauso viel Beton verwendet, wie für den Bau einer acht Kilometer langen achtspurigen Autobahn benötigt würde.



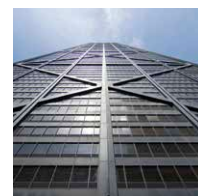
Das Wrigley Building war das erste Gebäude mit Klimaanlage in Chicago. Als es damals errichtet wurde, war es auch das höchste Bauwerk der Stadt.



Die Skulptur wurde in Kalifornien montiert und per Schiff über den Panamakanal und den Sankt-Lorenz-Seeweg nach Chicago verfrachtet.



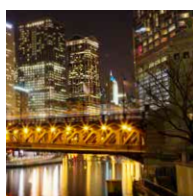
Die vier Brückenhäuser dienen als „Leinwand“ für Basrelief-Skulpturen, die Schlüsselmomente in der Geschichte der Stadt darstellen.



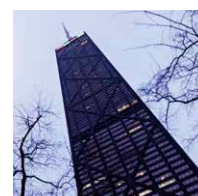
Von der Hauptlobby führen 1.632 Stufen zur Aussichtsetage im 94. Stock des Gebäudes.



Die gesamte Skulptur wird zweimal im Jahr mit 150 Litern Flüssigreiniger gewaschen.



Jeder Flügel wiegt fast 3.100 Tonnen. Dank der fein austarierten Gegengewichte reichen jedoch zwei 108-PS-Motoren, um die Brücke zu öffnen und zu schließen.



Der Turm wurde so konstruiert, dass er Windgeschwindigkeiten von bis zu 212 km/h standhält.

# LEGO® Architecture – Damals und heute

Zwischen dem LEGO® Stein und der Welt der Architektur bestand schon immer eine ganz natürliche Verbindung. Wer gerne mit LEGO Elementen baut, entwickelt ganz instinktiv auch ein Interesse für die Form und Funktion der kreierte Bauwerke. Außerdem haben viele Architekten erkannt, dass sich die LEGO Steine besonders anbieten, um kreative Ideen plastisch ausdrücken zu können.

Diese Verbindung wurde Anfang der 1960er Jahre mit der Einführung der maßstabsgetreuen LEGO Modelle noch stärker untermauert. Diese Modelle entsprachen dem Zeitgeist, denn die modernen Architekten definierten damals neu, wie Häuser auszusehen hätten, und die Menschen zeigten ein aktives Interesse, die eigenen Häuser mitzugestalten. Diese Sets waren anders als die normalen, farbenfrohen LEGO Boxen. Außerdem enthielten sie ein Architekturbuch als Inspirationsquelle.

Jahrzehnte später griff der Architekt und LEGO Fan Adam Reed Tucker die Idee, Architektur mit LEGO Steinen zu präsentieren, erneut auf, und startete in Zusammenarbeit mit der LEGO Group die Produktreihe LEGO Architecture, wie wir sie heute kennen. Seine ersten Modelle und die ursprünglichen Sets aus der

heutigen LEGO Architecture Produktreihe waren Nachbildungen berühmter Wolkenkratzer aus seiner Heimatstadt Chicago. Seither hat sich LEGO Architecture immer weiter entwickelt. Zunächst wurden bekannte Gebäude und Bauwerke aus anderen Städten der USA nachgebildet und mittlerweile sind auch legendäre Bauwerke aus Europa, dem Nahen Osten und Asien in den Fokus gerückt.

Die Einführung unseres Sets „LEGO Architecture Studio“ spiegelt die Ambitionen der früheren Produktreihe der maßstabsgetreuen Modelle von LEGO wider und erweitert das Potenzial der LEGO Architecture Serie. Sie können sich jetzt also daran erfreuen, bestimmte berühmte Bauwerke nachzubauen und auf diese Weise mehr über diese Baudenkmäler zu erfahren. Sie können aber auch selbst kreativ werden und Ihrer Fantasie freien Lauf lassen, um ganz persönliche Architekturmodelle zu gestalten. Ein 270-seitiges Buch soll Ihnen als Inspirationsquelle dienen. In diesem Buch werden einige renommierte Architekten aus aller Welt porträtiert. Darüber hinaus werden Sie in die Prinzipien der Architektur eingeführt und dazu ermutigt, sich selbst als kreative Baumeister zu versuchen.





21050  
LEGO Architecture Studio

## Referenzen

Bilder:  
© Shutterstock  
© Offset

Text:  
[www.johnhancockcenterchicago.com](http://www.johnhancockcenterchicago.com)  
[www.willistower.com](http://www.willistower.com)  
[www.thewrigleybuilding.com](http://www.thewrigleybuilding.com)  
[www.cityofchicago.org](http://www.cityofchicago.org)  
[www.architecture.org](http://www.architecture.org)

Customer Service  
Kundenservice  
Service Consommateurs  
Servicio Al Consumidor  
[www.lego.com/service](http://www.lego.com/service) or dial

00800 5346 5555 :   
1-800-422-5346 : 

LEGO and the LEGO logo are trademarks of the LEGO Group.  
©2017 The LEGO Group.