

LA REVISTA



NUEVOS MODELOS LEGO®



CÓMICS



ACTIVIDADES



CREACIONES GENIALES

¡TE DAMOS LA BIENVENIDA AL NÚMERO 3!



LISTA DE TAREAS:

Te damos la bienvenida a la revista LEGO® Life. ¡Llegó el momento de viajar juntos a las estrellas! Descubriremos nuevos mundos y haremos nuevos amigos. ¡Todo lo que tienes que hacer es seguir pasando las páginas!

¡LEER LA EXCLUSIVA HISTORIA NINJAGO!



EXPLORAR EL UNIVERSO.



AVERIGUAR A DÓNDE VIAJARON MAX Y VALENTINA.



¿ESE COMETA SE PARECE A UNA PIZZA O SOLO TENGO HAMBRE?



¡HOLA, SOY MAX!
TE TENEMOS PREPARADAS MUCHAS COSAS INTERESANTES EN ESTE NÚMERO. HAY LABERINTOS, CÓMICS, ¡Y TODO TIPO DE JUEGOS DIVERTIDOS!



YO SOY VALENTINA,
Y ESTOY MUY EMOCIONADA CON NUESTRA EXCLUSIVA HISTORIA NINJAGO SOBRE LA IMPRESIONANTE AVENTURA DE WYLDIFYRE.



¡ESTA CONSOLA NO FUNCIONA!



GLARBAX ZORBS.
¡POR SUPUESTO QUE SÍ. ¡YA ESTOY MAREADO!



LAS AVENTURAS DE MAX

¡ME ENCANTARÍA IR AL ESPACIO ALGÚN DÍA!



CREO QUE SERÍA BUENO QUE UNO DE TUS AMIGOS TUVIERA UNA NAVE ESPACIAL...

¿EH?



... ¡COMO ESTA!



¡VALENTINA! ¿CONSTRUISTE UNA NAVE ESPACIAL?!

SIEMPRE HE SOÑADO CON IR AL ESPACIO, ¡ASÍ QUE HICE REALIDAD MI SUEÑO!

¡VAMOS!



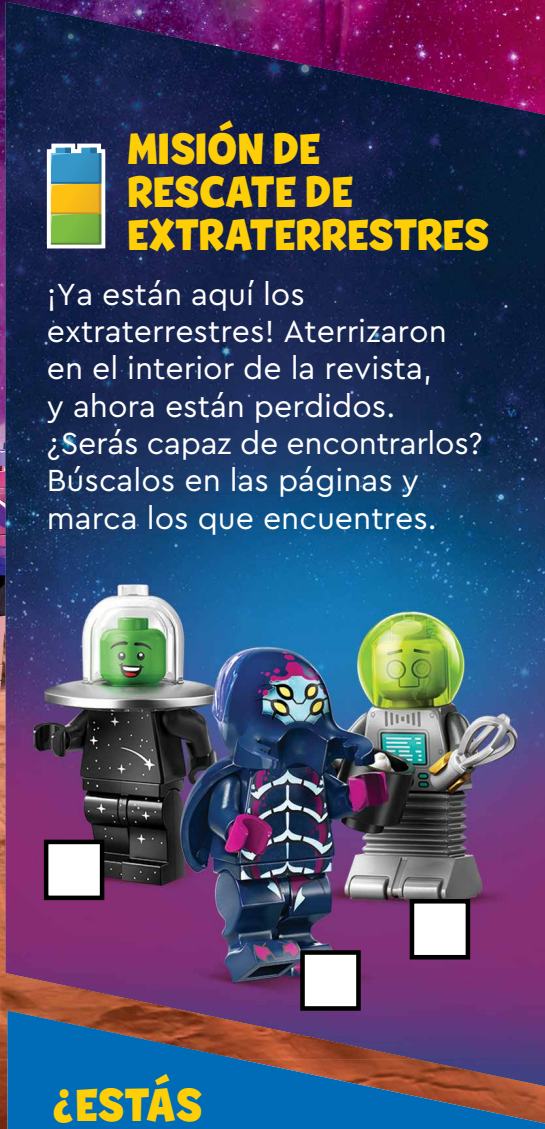


¡BUEN TIRO!
¡JUSTO EN EL
HOYO NEGRO!

¿PERO CÓMO
SACAREMOS DE ALLÍ
LA PELOTA?

¡GHIRLI UMMM!
[IMMM, UNA PIZZA!]

MMM, TENER
UN MAPA SERÍA DE
MUCHA AYUDA...



MISIÓN DE RESCATE DE EXTRATERRESTRES




¡Ya están aquí los extraterrestres! Aterrizaron en el interior de la revista, y ahora están perdidos. ¿Serás capaz de encontrarlos? Búscalos en las páginas y marca los que encuentres.



¿ESTÁS BLOQUEADO?

Las páginas de las actividades están marcadas con bricks que indican si la actividad es fácil, difícil o se encuentra en un punto medio. Ponlas todas a prueba, ¡y descubre cómo te va!

¿Necesitas ayuda? Las respuestas están en la página 27.

-  **NIVEL 1**
Fácil
-  **NIVEL 2**
En un punto medio
-  **NIVEL 3**
Difícil



Revista LEGO® Life

Para más información acerca de LEGO® Life, visita [LEGO.com/life](https://www.lego.com/life)
Si tienes alguna duda acerca de tu membresía, visita [LEGO.com/service](https://www.lego.com/service) o llama al **1-800-020-7378**

Para más información acerca de LEGO® Life, visita [LEGO.com/life](https://www.lego.com/life)
Si tienes alguna duda acerca de tu membresía, visita [LEGO.com/service](https://www.lego.com/service) o llama al **1-877-518-5346**

(ESMX/US)

LEGO, el logotipo de LEGO, la minifigura, DREAMZzz, el logotipo de DREAMZzz, el logotipo de FRIENDS, NINJAGO, el logotipo de NINJAGO y el diseño tridimensional del brick y las espigas son marcas comerciales y/o propiedades intelectuales de la LEGO Group. ©2024 The LEGO Group. Todos los derechos reservados.



LEGO Mexico S.A. de C.V.
Alexander Von Humboldt No. 43-A
Lomas Verdes 3a Sección
Naucaipan de Juárez
Estado de Mexico
C.P. 53125
Mexico



PO Box 1138
Enfield, CT 06082



CONCURSO DE TALENTOS CÓSMICO

1 VOLANDO POR EL ESPACIO, VALENTINA Y MAX ENCUENTRAN UN PLANETA MUSICAL...

¡DEMOS UN VISTAZO!

¡ESE PLANETA PARECE DIVERTIDO!

2 ¡ES UN CONCURSO DE TALENTOS INTERGALÁCTICO!

TENGO UNA IDEA PARA PARTICIPAR. ¡VAMOS A INSCRIBIRNOS!

¡SHHRETIGAAL!*

* ALAN, ¡DETENTE!

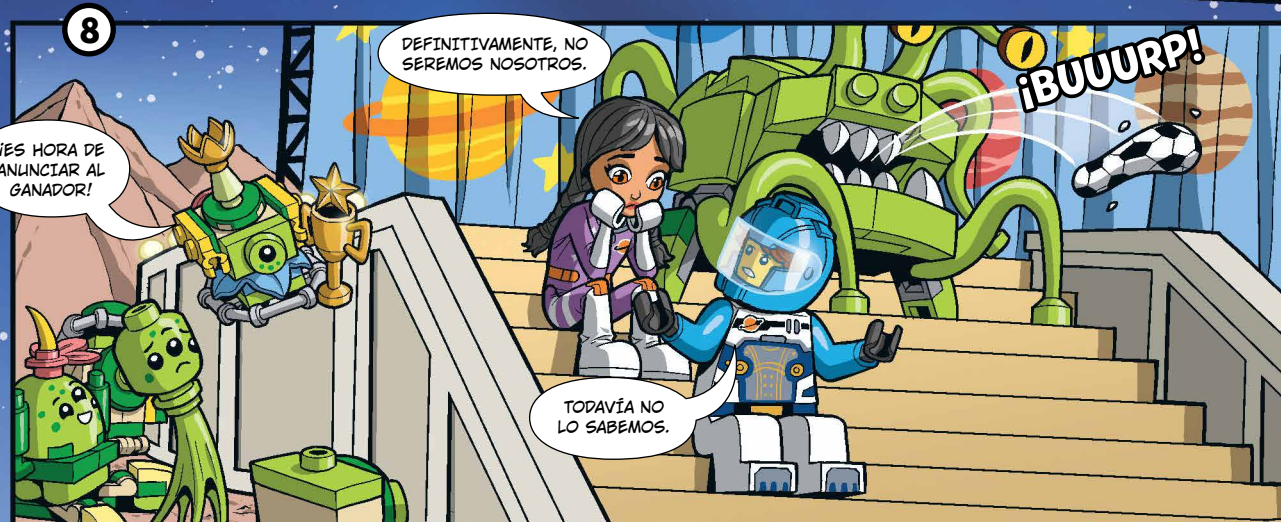
3 ¡NUESTROS TRUCOS DE PATINETA Y FUTBOL CON Poca GRAVEDAD SON ESPECTACULARES!

¡GHRRLUUGHA!**

4 ¡GLAP! ¡GLAP! ¡GLAP!

** ¡ASOMBROSO!

5 ¡CUIDADO!



MISIÓN ESPACIAL

Trae a tus amigos, ¡y juntos conviértanse en exploradores del espacio! Empiecen en la Tierra, alunicen en la Luna, den una vuelta alrededor de Marte con las chicas y los chicos de Friends, ¡y hagan una escala en la estación espacial antes de lanzarse a las estrellas!

¿CÓMO SE JUEGA?

Cada jugador elige un brick LEGO®, una minifigura o un minipersonaje y lo coloca en la casilla de INICIO como pieza de juego.

Usen un brick LEGO como dado. Láncenlo para avanzar:



Espigas hacia arriba:
1 casilla



Espigas hacia abajo:
2 casillas



Espigas hacia un lado:
3 casillas



- 1 El jugador más joven es el primero en jugar.
- 2 Lanza el brick y avanza. Sigue las indicaciones de las flechas y las instrucciones del tablero.
- 3 El jugador de la izquierda es el siguiente en jugar.
- 4 La única forma de cruzar a otro anillo es a través de la **ESCLUSA ESPACIAL 1** y la **ESCLUSA ESPACIAL 2**.
- 5 ¡Gana el primer jugador en aterrizar en la META!

¿Necesitas ayuda con las pruebas espaciales? Encuentra las respuestas en la página 27.

PRUEBA ESPACIAL N.º 2
¿Quién viaja al espacio?
A) Los bebés lindos B) Los astronautas
RESPONDE Y AVANZA 2 CASILLAS

¡ARRANCA LOS MOTORES!
AVANZA 2 CASILLAS

¡ENTRENAMIENTO DE FUERZAS G!
ESPERA 1 TURNO

COLOCA UNA BANDERA EN LA LUNA, ¡Y DISFRUTA DE LA VISTA DE LA TIERRA!

¡VUELA POR EL ESPACIO Y PREPARATE PARA UNA NUEVA AVENTURA!
AVANZA 2 CASILLAS

¡IRÁS A MARTE! CRUZA HACIA LA ESCLUSA ESPACIAL 1

¡FRENADO POR GRAVEDAD!
VÍA RÁPIDA A LA ESCLUSA ESPACIAL 1

INICIO
¡VOLAREMOS HACIA LA LUNA!

PRUEBA ESPACIAL N.º 1
La Tierra orbita:
A) El Sol B) La Luna
RESPONDE Y AVANZA 2 CASILLAS

¡SUBE AL RÓVER!
AVANZA 3 CASILLAS

¡EXPLORA LA CÁPSULA CIENTÍFICA CON O'NIVA!
ESPERA 1 TURNO

¡TE DAMOS LA BIENVENIDA A MARTE! ¡LAS CHICAS Y LOS CHICOS DE FRIENDS TE ESTÁN ESPERANDO!

¡LE DISTA UNA VUELTA A MARTE!
VÍA RÁPIDA A LA ESCALA

¡ENCUENTRA UN META!

RETRA 3 CASILLAS

¡JUEGA CON JONES, EL GATO ESPACIAL!
ESPERA 1 TURNO

ESCLUSA ESPACIAL 1



¡CONTRASTE TEORITO!
RETROCEDE
2 CASILLAS

¡TORMENTA DE ARENA!
ESPERA 1 TURNO

MONTE OLIMPO
¡RES LA MONTAÑA MÁS ALTA DEL SISTEMA SOLAR!

BASE DE MARTE
PREPARA LA COMIDA CON JULIEN, ESPERA 1 TURNO Y DESPUÉS AVANZA A LA ESCLUSA ESPACIAL 2

¡IRÁS A LA ESTACIÓN ESPACIAL!
CRUZA HACIA LA ESCLUSA ESPACIAL 2

ESCLUSA ESPACIAL 2

¡BIENVENIDO A LA ESTACIÓN ESPACIAL!
¡ES HORA DE EXPLORARLA!

¡GRAVEDAD ASISTIDA!
RETROCEDE 1 CASILLA

META
¡DESPEGA RUMBO AL ESPACIO!

¡PONTE UN TRAJE ESPACIAL PARA PROTEGERTE DE LA RADIACIÓN!
ESPERA 1 TURNO, ¡Y LUEGO VE A LA META!

¡LABORATORIO ESPACIAL!
¿Qué te gusta del espacio?
¿El tamaño? ¿Las estrellas?
¿Otra cosa?

HAY QUE REPARAR LOS PANELES SOLARES
ESPERA 1 TURNO

¡DISERUTA DE TU CAMINATA ESPACIAL!

¡COCINA ESPACIAL!
PREPÁRATE UN BOCADILLO Y ESPERA 1 TURNO

VE AL LABORATORIO CIENTÍFICO
AVANZA 2 CASILLAS

¡HORA DE UN TENTEMPÍE!
VUELVE A LA COCINA

¡TE LA MARTE!
ESCLUSA ESPACIAL 2

¿Puedes resolver los cuatro desafíos sin detenerte? También puedes invitar a tus amigos para intentarlo juntos. ¿Por cuál empezarás?

CUATRO AVENTURAS

CONFUSIÓN EN LA TIENDA



¿Sabes qué hizo el Caco Gazapo cuando visitó la tienda del Toad Amarillo? ¡Mezcló todas las listas de compras! Usa los números de los carritos para emparejarlos con las listas de compras correctas.

¿Necesitas ayuda? Mira las respuestas en la página 27.



LISTA DE COMPRAS

Carrito _____



LISTA DE COMPRAS

Carrito _____



LISTA DE COMPRAS

Carrito _____



CARRITO 1



CARRITO 2



CARRITO 3

© Nintendo

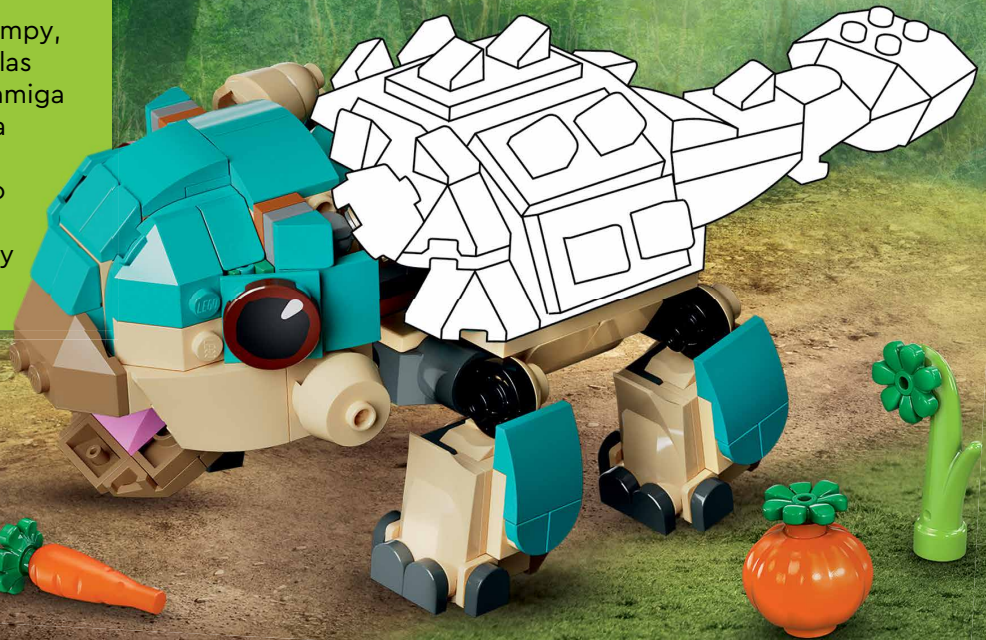
TU DINOSAURIO ESPECIAL



Te presentamos a Bumpy, una auténtica fan de las verduras. ¡Tu nueva amiga quiere que le des una nueva apariencia! Puedes usar lápices o plumones de colores para decorar a Bumpy como más te guste.




JURASSIC WORLD
CHAOS THEORY



© Universal City Studios LLC and Amblin Entertainment, Inc. Series © DreamWorks Animation LLC. All Rights Reserved.

SAFARI DE APERITIVOS


 Simba va caminando por la jungla. ¡Pero necesita un poco de ayuda para encontrar el camino! Muéstrale por dónde ir, ¡y asegúrate de que recoja todos los deliciosos aperitivos!

¿Necesitas ayuda? Encuentra la respuesta en la página 27.

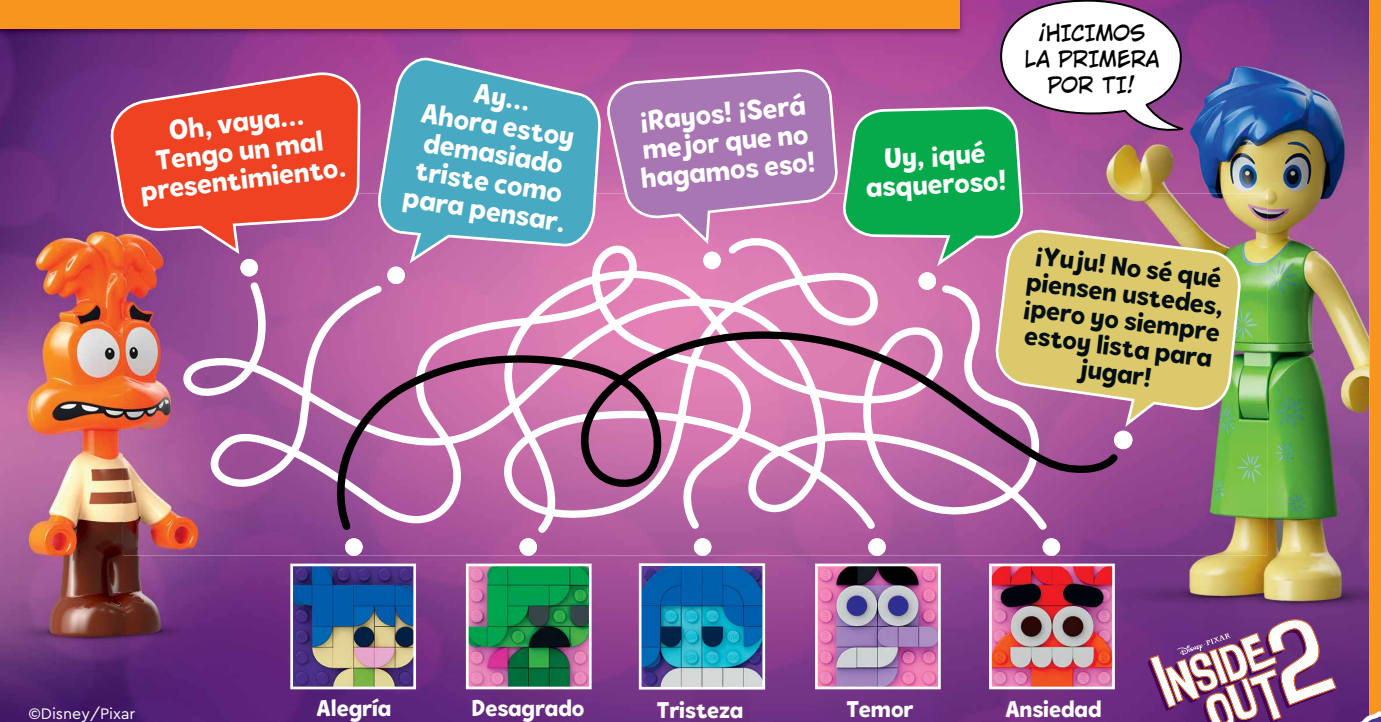


©Disney


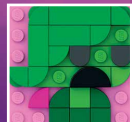



¿QUÉ PUEDEN DECIRNOS LAS EMOCIONES?

 ¡Alegría necesita ayuda para conocer al resto de las emociones! ¿Puedes darle una mano averiguando qué está diciendo cada emoción? Sigue las líneas para descubrirlo.

¿Necesitas ayuda? Mira las respuestas en la página 27.



©Disney/Pixar

- 
Alegria
- 
Desagrado
- 
Tristeza
- 
Temor
- 
Ansiedad

DIVERSIÓN AL AIRE LIBRE

Mientras Paisley y Sky se divierten junto a la fogata, Zac ayuda con la casa de campaña. ¡Mira! Aliya y Nova están observando algo. ¿Sabes de qué se trata?

1

Liann y Leo van a pasear en bicicleta.

Sky enciende el fuego.

Paisley toca el laúd.

3

3

¡HORA DE UNA AVENTURA!

Usa los números para planificar el día de las chicas y los chicos de Friends en el campamento. Empezamos la actividad con Paisley tocando el laúd. ¿Qué te gustaría hacer en el campamento? ¡Dibújalo en las casillas!





OBSERVACIÓN DE ESTRELLAS

No todas las luces que hay en el cielo son estrellas. ¡Algunas son planetas! ¿Sabías que Saturno está rodeado por anillos? La Gran Mancha Roja de Júpiter es, en realidad, una enorme tormenta, ¡y Marte tiene enormes casquetes de hielo en los polos! Ayuda a Aliya y a Nova a encontrar el nombre correcto de cada planeta.

¿Necesitas ayuda?
Encuentra la respuesta en la página 27.

1. JÚPITER



2. SATURNO



3. MARTE



¿LO SABÍAS?

Planeta significa 'errante' en griego antiguo. La Tierra es un planeta porque orbita alrededor del Sol, ¡pero la Luna es un satélite porque gira alrededor de la Tierra!

Zac arma una casa de campaña.

4

Aliya y Nova van a mirar las estrellas.

5



¡ES HORA DE EMPACAR!

¡Es tu turno de ir de campamento! ¿Qué tienes que llevar? Encierra en un círculo las cosas que te gusten, ¡o dibuja otras, si lo prefieres!

Binoculares



Taza



Termo



Laúd



Casco



Bicicleta



Libro



1 DESDE QUE KAI DESAPARECIÓ EN EL ESPACIO INFERIOR, A WYLDFYRE LE HA RESULTADO MUY DIFÍCIL ENFRENTAR LA PÉRDIDA DE SU MENTOR FAVORITO.



¡SALTA A LAS PÁGINAS CENTRALES PARA SEGUIR LEYENDO SOBRE EL VIAJE DE WYLDFYRE!

**TELL YOUR OWN
LEGO® STAR WARS™ STORY**



LEGO, the LEGO logo and the Minifigure are trademarks of the LEGO Group. ©2024 The LEGO Group.
© & ™ Lucasfilm Ltd.



STAR WARS™



BUILD THE GALAXY



NINJAGO

DRAGONS RISING



WYLDIFYRE: REGRESO A LA TIERRA SALVAJE

HISTORIA EXCLUSIVA PARA LA REVISTA LEGO® LIFE

1 DE VUELTA A LA TIERRA SALVAJE, WYLDGYRE ENCUENTRA TRES DRAGONES BEBÉS PERDIDOS Y DEBE LLEVARLOS A CASA CON SU FAMILIA.



LA SALIDA DE LA CUEVA DEBERÍA ESTAR ALLÁ ARRIBA.

2

COMO SON DEMASIADO JÓVENES COMO PARA VOLAR, SERÁ MEJOR LLEVARLOS ENCIMA DE MÍ.



3

¡SUJÉTENSE BIEN!



4

WHEEEEEEE!



5

DEBE ESTAR JUSTO AHÍ. ¡CIELOS!



6

¡LA TELARAÑA DE LAS ARÁÑAS DE FUEGO ESTÁ OBSTRUYENDO NUESTRA ÚNICA SALIDA!



¡HISSSSSSSS!

¡HISSSSSSSS!



7

¡NADA QUE NO PUEDA RESOLVERSE CON UNAS CUANTAS BOLAS DE FUEGO!



8

¡SSSSSSS!



9

¡UF, ¡LO OLVIDÉ! ¡LAS TELARAÑAS DE LAS ARAÑAS DE FUEGO SON A PRUEBA DE FUEGO!

¿Y AHORA CÓMO PODRÉ LLEVARLOS A CASA?



10

KAI, MI MENTOR, ME ENSEÑÓ QUE SIEMPRE DEBO SER CREATIVA Y USAR LO QUE TENGA A LA MANO PARA RESOLVER CUALQUIER PROBLEMA...



11

MOMENTOS DESPUÉS...

¿ESTÁN LISTOS? ¡¡¡A VOLAR!!!



12

¡¡¡FIIUUUM!!!



13

¡LO LOGRAMOS!

¡EEEEK!

¡EEEEK!



14

¡MUY PRONTO ESTARÁN EN CASA!

¡QUÉ BUENO QUE KAI ME ENSEÑÓ A USAR MI CREATIVIDAD!

HAN ESCAPADO DE LA CUEVA, ¿PERO CÓMO PODRÁ WYLDPYRE LLEVAR A CASA A LOS DRAGONES?

UNA MISIÓN DE RESCATE



¡Rayos! Tres dragones bebés, Red, Feisty y Sparky, se perdieron en una cueva. ¡Ayúdame a encontrar la manera de salvar a cada dragón y llegar a la salida!



Respuesta:

WYLDFYRE: CONSEJOS PARA GESTIONAR EMOCIONES INTENSAS

Perder a mi amigo Kai me hizo sentir muy enojada. Me he dado cuenta de que respirar hondo me ayuda a calmarme. ¿Y tú cómo haces frente a las emociones intensas? Dibújalo o escríbelo en los pergaminos a continuación.



No te pierdas el resto de la historia en

kids.LEGO.com/videos/wyldfyre

¿Cómo te sientes?



TRISTE



ASUSTADO/A



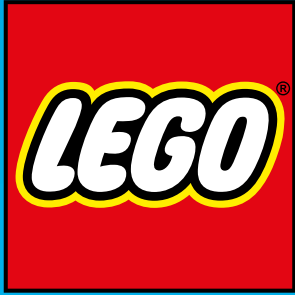
CONFUNDIDO/A



ENOJADO/A

¿Por qué te sientes así?

¿Qué cosas te ayudan a hacer frente a este sentimiento?



ILLUMINATION'S
**DESPICABLE
ME 4**





3... 2... 1... ¡DESPEGAMOS!

LEGO CREATOR

¿Qué sucede en gravedad cero? ¿Quiénes fueron los primeros seres vivos que abandonaron la Tierra e incursionaron en el espacio? ¡Lee los datos curiosos para averiguarlo!

Cuando van al baño, los astronautas deben **abrocharse el cinturón de seguridad**. ¡Nada de salir flotando, por favor!

Para abandonar la Tierra, un cohete necesita alcanzar una velocidad de más de **40.000 km/h**. ¡Ese es un tremendo viento en contra!

Las naves espaciales están pintadas de **blanco** para que reflejen mejor la luz solar. De lo contrario, la radiación solar dañaría los componentes electrónicos y sobrecalentaría su espacio interior.

Hasta **34** perros han volado en misiones espaciales...

Cuando están en el espacio, los astronautas se vuelven un **3 % más altos** debido a la gravedad cero! Su estatura vuelve a la normalidad cuando regresan a la Tierra.

... ¡pero los primeros seres vivos de la Tierra en llegar al espacio fueron algunas pequeñas **moscas de la fruta!**

... es lo que se incrementa la estatura de los astronautas en el espacio.

Las moscas de la fruta...

... es el color que se usa en las naves espaciales para que reflejen mejor la radiación del Sol.

40.000 km/h...

3 %...

... fueron los primeros seres de la Tierra en ir al espacio.

Blanco...

... es la velocidad que debe alcanzar un cohete para escapar de la gravedad de la Tierra.



¡ACOPLA LAS PARTES!

Une los fragmentos para completar las afirmaciones sobre el espacio.

¿No estás seguro de las respuestas? Dale un vistazo a la página 27.

31
IN EN

¿Tienes algún ASOMBROSO MODELO que te gustaría compartir con otros constructores?

¡ENVÍANOS TU FOTO!

- 1 Pide a alguien que te tome una foto con tu modelo. Es posible que lo veas en esta página en un número futuro.
- 2 Pide a tu papá/mamá o tutor/a que visiten LEGO.com/magazine
- 3 Allí podrá descargar y completar el formulario de envío y, después, enviarlo por correo electrónico junto con tu foto. Consulta la dirección de correo electrónico en el formulario de envío.
- 4 ¡A Max y a Valentina les encanta recibir cartas de los lectores! Puedes enviarnos una historia sobre tu modelo o contarnos cómo lo construiste, qué está pasando en la escena, ¡o lo que tú quieras!



Los Planetas Interiores Rocosos
Troy, 7 años
(Estados Unidos)



Destructor de Naves Espaciales
Jayden, 7 años (Australia)



Nave Espacial B-52 2000
Beau, 4 años
(Canadá)



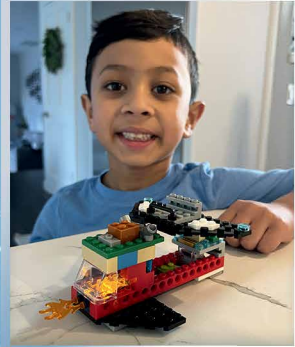
Mi Nave Espacial
Parker, 8 años
(Estados Unidos)



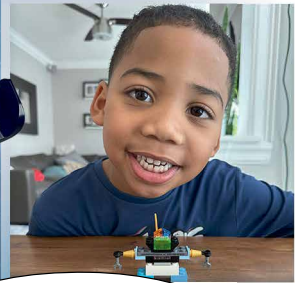
Plataforma de Lanzamiento de Cohetes LEGO®
Noah, 6 años (Francia)



Vehículo Volador Espacial
Zain, 6 años
(Estados Unidos)



Robot Megaavatar
Nathan, 6 años
(Canadá)



A MAX Y A MÍ NOS LLENA DE EMOCIÓN RECIBIR IMÁGENES DE SUS CREACIONES. LO QUE MÁS NOS GUSTA HACER ES PONERNOS A MIRARLAS. ¡TODAS SON TAN ORIGINALES Y CREATIVAS!

EN NOMBRE DE VALENTINA Y MÍ, ENVÍO UN GRAN AGRADECIMIENTO A TODOS LOS QUE ENVÍARON SUS MODELOS, ¡INCLUIDOS TRISTAN, ABBAS, HANNAH, SAM, LEO Y OLIVIA! RECIBIMOS CREACIONES DE TODOS LOS RINCONES DEL MUNDO, ¡Y NOS ENCANTARÍA PODER MOSTRARLAS TODAS!

El Planeta de Georges
Georges, 6 años
(Bélgica)



Zoológico Espacial
Ethan, 8 años, y Charlie,
5 años (Reino Unido)



Dragón de Hielo
Summer, 9 años
(Estados Unidos)



Todos Pasearán en el Resbaladero
Felix, 6 años, y Amir, 6 años
(Nueva Zelanda)



La Torre Eiffel de Lenny
Lenny, 6 años
(Francia)



La Mansión Alocada
Autumn, 9 años, y Artemis, 5 años
(Canadá)



Recorrido y Cafetería Submarinos
Margot, 10 años
(Bélgica)



Princesa Rose
Luciana, 5 años
(México)



Mi Propia Isla
Ahmed, 9 años
(Países Bajos)



Casa en el Árbol del Club
Violet, 10 años
(Alemania)



Esfinge, Sarcófago y Pirámide Egipcios
Adele, 5 años
(Italia)



Estación de Investigación
Jula Marie, 7 años
(Suiza)



Discoteca
Jessica, 9 años
(Reino Unido)



Mi Perro Jimmy
Fionn, 7 años
(Irlanda)



EL OLVIDADIZO SEÑOR OZ

1

EN EL MUNDO DE LOS SUEÑOS, EL SEÑOR OZ ACABA DE RESCATAR A JAYDEN DE LAS GARRAS DE LOS MALVADOS ENGENDROS. NO TIENE FORMA DE SABER QUE SUS PROBLEMAS AÚN NO SE TERMINAN.

YA TERMINAMOS AQUÍ. VAYAMOS A CASA, JAYDEN.

VAYA, ¡SU AUTO ESPACIAL ES INCREÍBLE!

2

PERO SIENTO QUE TODAVÍA QUEDA ALGO...

¡RAYOS! ¡ME OLVIDÉ DE JAYDEN!

3

¡TENGO QUE SALVARLO!

¡PERO AQUÍ ESTOY!
¡¡AQUÍ ESTOY!!

4

¡YA ME SALVÓ!

¿EH? ¡CIERTO!
HICE ESO...

5

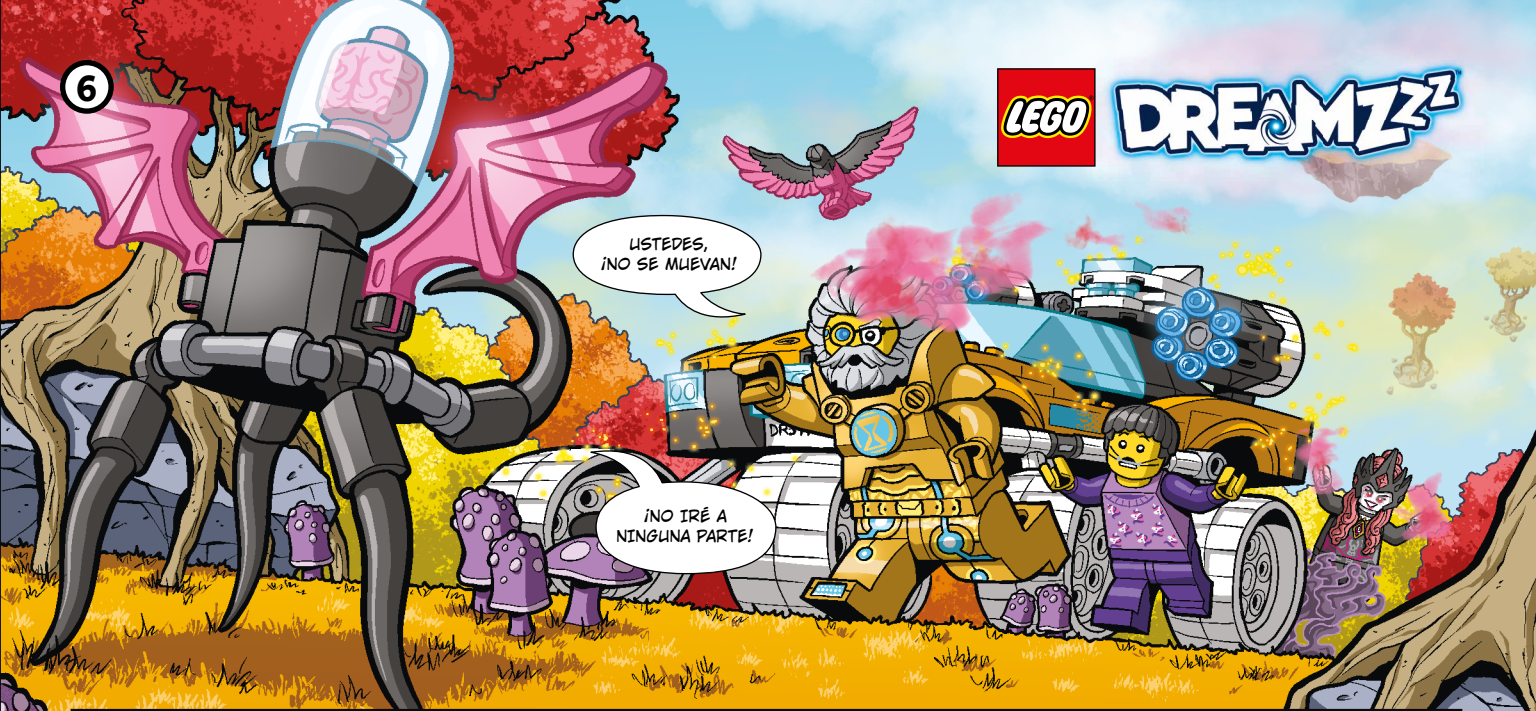
¡REGRESEMOS, SEÑOR OZ!

SÍ, PERO TENGO LA SENSACION DE QUE...

... ¡NO PUEDE SER!



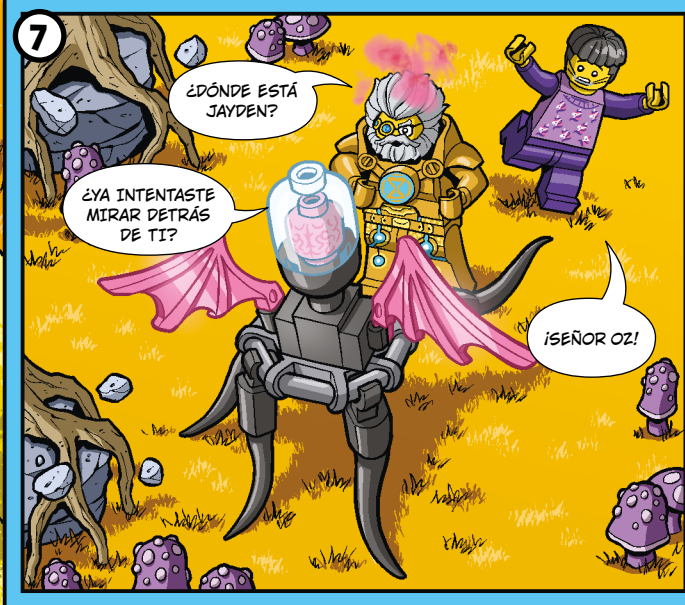
¡No te pierdas la nueva serie "DREAMZZ"! Acompaña al Señor Oz y sus amigos a enfrentar a la Bruja Jamás en [KIDS.LEGO.COM/SHOWS/DREAMZZ](https://kids.lego.com/shows/dreamzz)



6

USTEDES, ¡NO SE MUEVAN!

¡NO IRÉ A NINGUNA PARTE!

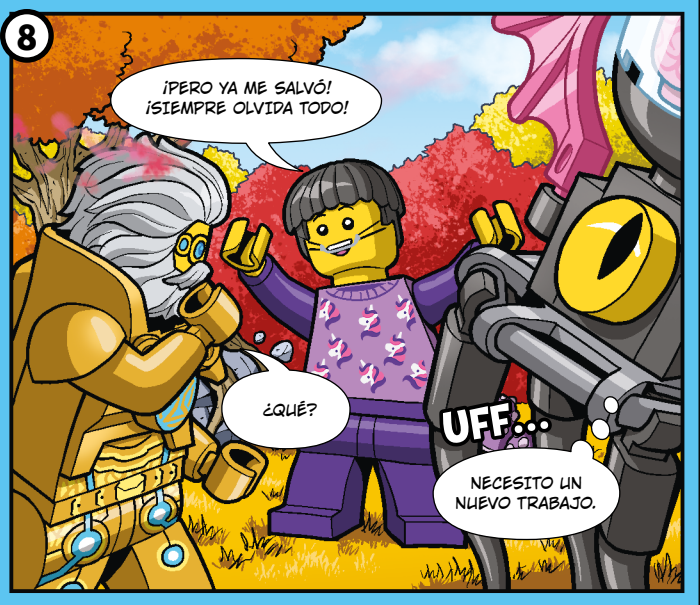


7

¿DÓNDE ESTÁ JAYDEN?

¡EYA INTENTASTE MIRAR DETRÁS DE TI?

¡SEÑOR OZI!



8

¡PERO YA ME SALVÓ! ¡SIEMPRE OLVIDA TODO!

¿QUÉ?

UFF...

NECESITO UN NUEVO TRABAJO.



9

ALGUIEN DEBE HABER ALTERADO MI MEMORIA. VAYA, ¡ACABO DE RECORDAR ALGO!

¿DE QUÉ SE TRATA?

¡ES HORA DE CENAR!

¡JE, JE!



10

¡NI PIENSES QUE TE DEJARÉ IR ASÍ DE FÁCIL, SEÑOR OZI!

¡TUS RECHERDOS SERÁN SOLO MÍOS!

¡MINIONS, MÚSICA Y DIVERSIÓN!



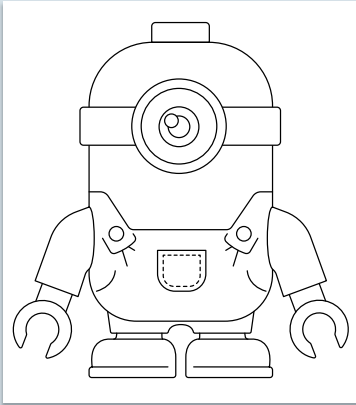
La fiesta de los Minions ya comenzó, ¡y estás invitado a unirte! Pero solo se admiten Minions. ¿Cuál de ellos eres tú? ¡Contesta las preguntas y averígualo!

1 ¿CUÁL ES TU COLOR FAVORITO?

- (A) ¡El amarillo! (B) ¡Todos los colores! Colorea al Minion.



(C) El azul.



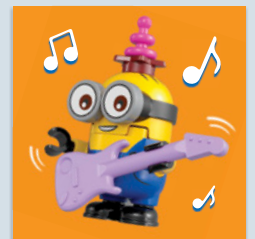
2 ¿CUÁL ES TU SONIDO FAVORITO?

- (A) ¡El sonido de la velocidad! (B) ¡La risa! (C) ¡Los crujidos!



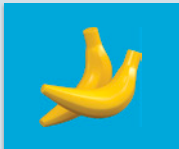
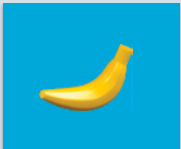
4 ¿QUÉ ES LO QUE MÁS TE GUSTA HACER?

- (A) ¡Viajar! (B) ¡Bailar! (C) ¡Escuchar música!



3 ¿CUÁL ES TU GOLOSINA FAVORITA?

- (A) Una banana. (B) Las bananas. (C) ¡Muchas bananas!



¡REVISAS TUS RESULTADOS!



Mayoría de (A)

¡Eres Mega Minion Gus! Estás aquí para salvar el día... o hacer algunos trucos en el aire. ¡Solo ten cuidado de que tu capa no se quede atorada en la puerta!



Mayoría de (B)

Mega Minion Tim es a quien más te parece. Tienes una flexibilidad infinita, ¡algo muy útil para atrapar a los villanos!



Mayoría de (C)

¡Eres tan duro como Mega Minion Dave! Tu superfuerza te ayuda a salvar el día... ¡o a provocar un caos mayor!



¡La elección es tuya!

Si tienes el mismo número de respuestas A, B o C, ¡puedes elegir el Minion que quieras!

¡CONSTRUYE UN COHETE!

LEGO classic

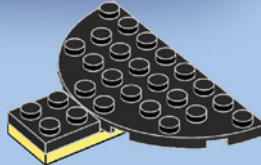
¡Es hora de tomar todos tus bricks LEGO® intergalácticos y despegar hacia el espacio! Usa cualquier forma o color que te guste. ¡Experimenta y diviértete!



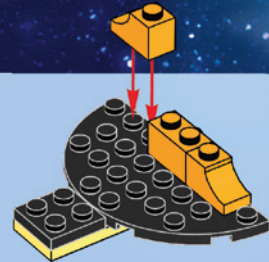
1



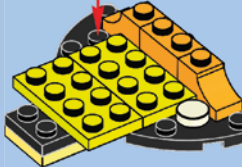
2



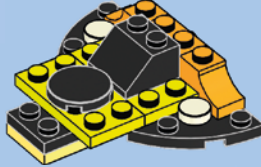
3



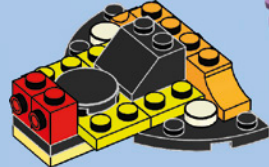
4



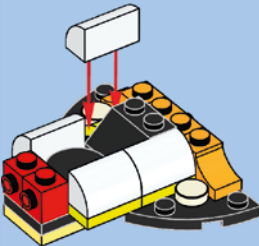
5



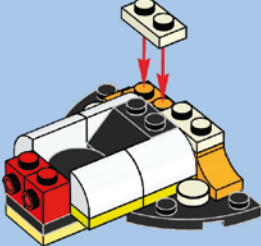
6



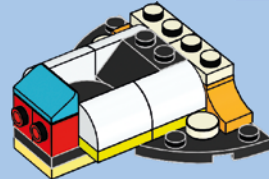
7



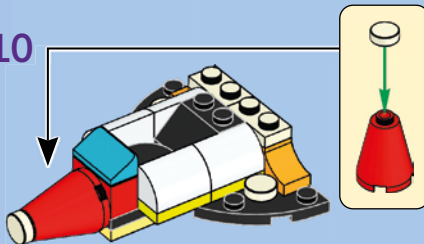
8



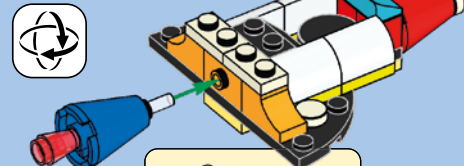
9



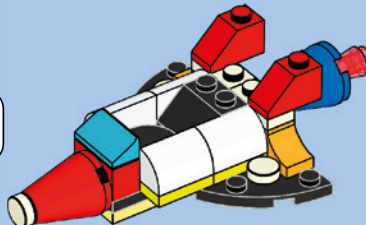
10



11

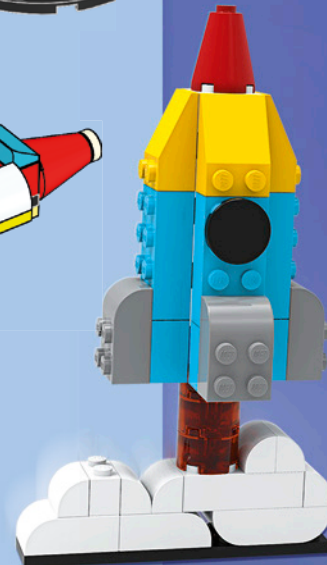
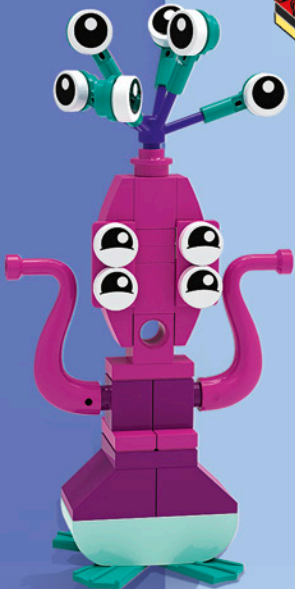
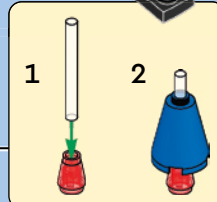


12



1

2



¡Encuentra más inspiradoras instrucciones de construcción en la app gratuita LEGO® Builder!

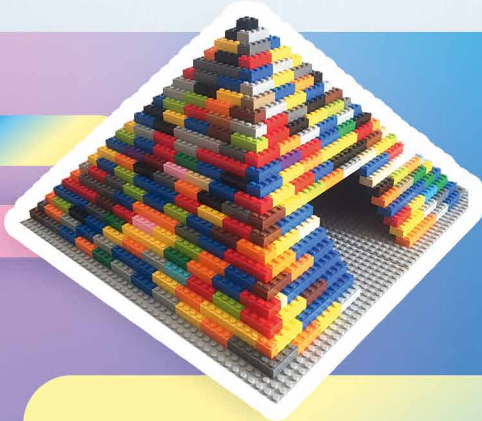
- Guarda tus sets.
- Acerca y gira tu modelo mientras construyes.
- ¡Controla tu avance en el proceso de construcción!

No olvides pedirle permiso a un adulto antes de descargar cualquier app.

AMA TU FORMA DE CONSTRUIR



Hola, soy Sacha Olivier, un creador LEGO® al que le encantan el senderismo, las artes, ¡y construir con bricks LEGO! Estudio la preparatoria en Francia, y algo que disfruto es participar en talleres LEGO con mis compañeros de clase. También dirijo talleres LEGO para constructores con impedimentos visuales como yo. Empecé a construir cuando era muy pequeño y, a medida que fui perdiendo la vista, seguí expresando mi creatividad con bricks LEGO.



Primero planifico mentalmente lo que quiero construir

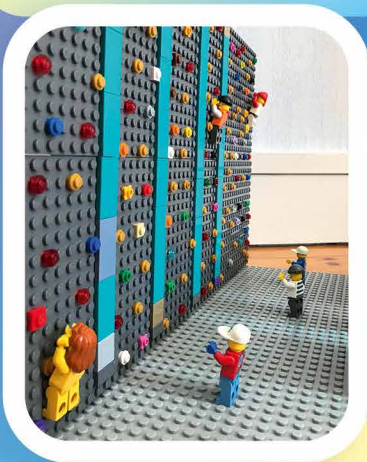
Pienso en una idea y preveo todos los detalles para saber cómo añadirlos a mi modelo.

¿Cómo planificas tus modelos?

Me gusta organizar mis bricks LEGO® por tipo

Clasificar los bricks me ayuda a encontrarlos sin tener que buscarlos demasiado. Los agrupo por forma (p. ej., bricks planos), tamaño (p. ej., bricks 2x2) y uso (p. ej., ventanas o ruedas).

¿Cómo clasificas tus bricks?



A veces me bloqueo en cuanto a qué parte construir a continuación

Si eso ocurre, dejo de construir y vuelvo más tarde.

¿Tomas descansos cuando te bloqueas?

Creo que todos deberíamos dejarnos guiar por nuestra imaginación

Mi principal consejo para los constructores es que den rienda suelta a su imaginación y construyan lo que quieran construir.

¿Qué vas a construir hoy?



BAILA CON GABBY



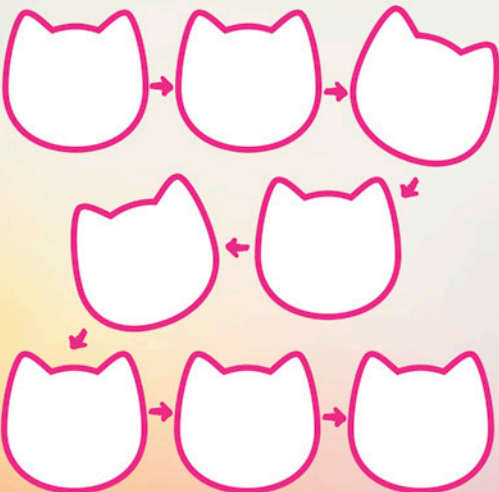
Gabby está organizando una fiesta en lo alto de su casa de muñecas. Habrá amigos felinos, música, ¡y mucha diversión! ¿Cómo debería bailar Gabby?

¡Estimado adulto!
 Enséñale a tu peque tu paso de baile favorito, ¡y pídele que te comparta el suyo! ¿Puedes combinar los dos y crear un baile característico de ambos?



¡MEZCLA LOS PASOS!

Hazlo a tu manera. ¡Escribe los números o dibuja los pasos en los espacios para crear el baile especial de Gabby!




1 
BRAZOS ABIERTOS

2 
GARRAS DE GATO

3 
GHASQUIDO DE GATIRENA

4 
GHOCADA DE PANDY PATAS

5 
ACTITUD TRIUNFADORA

6 
MENEO DE GOLA

7 
GHASQUIDO A LA DERECHA

8 
GHASQUIDO A LA IZQUIERDA

EN EL CAMPAMENTO

A Coni le encanta construir y explorar cuando pasa tiempo al aire libre. ¡Pero a veces necesita ayuda para encontrar algunas cosas!

LEGO

Animal Crossing

¡NUEVO!



OBSERVACIÓN DE LA NATURALEZA

Coni fue a explorar y necesita encontrar un caracol, una araña, algunas flores y una mariposa. ¿Puedes ayudarla? Marca las cosas que encuentres.



CARRERA EN EL LABERINTO



Prepárate para una carrera interplanetaria con el objetivo de llegar al vehículo más increíble. ¿Quién ganará? ¡Vamos a descubrirlo!

¡LLEGA AL RÓVER!

Invita a un amigo a participar en el desafío, ¡o ponlo a prueba por tu cuenta!

¿Necesitas ayuda? Encuentra las respuestas en esta página.



Elijan un bando:
¿Astronautas o extraterrestres?
¡También pueden alternarse!



Colocados uno por cada lado del laberinto, empiecen la carrera al mismo tiempo.



¡El primer jugador en llegar al róver gana el juego!

LOS ASTRONAUTAS EMPIEZAN AQUÍ



LOS EXTRATERRESTRES EMPIEZAN AQUÍ

RESPUESTAS

Bienvvenida, pág. 3:

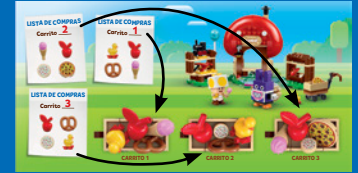
Los extraterrestres están en las páginas 6, 19 y 23.

Misión espacial, págs. 6-7:

Prueba espacial n.º 1: A.

Prueba espacial n.º 2: B.

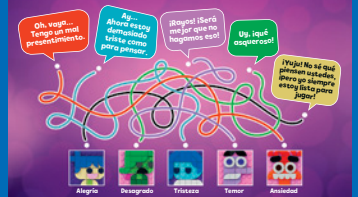
LEGO® Super Mario™, pág. 8:



LEGO | Disney – El Rey León, pág. 9:



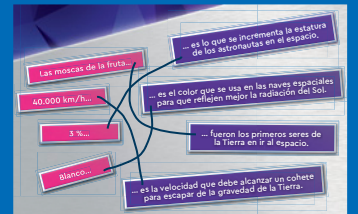
LEGO | Disney – Intensa-Mente, pág. 9:



LEGO Friends, págs. 10-11:



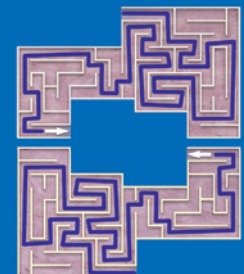
LEGO Creator, pág. 17:



LEGO Animal Crossing™, pág. 26:



LEGO City, pág. 27:



El próximo número saldrá en noviembre, ¡con cosas NUEVAS y emocionantes!

UN ABRAZO SALVADOR



1 LA BRUJA JAMÁS ESTÁ CAPTURANDO LINO POR LINO LOS REINOS DE LOS SUEÑOS CON SUS MALÉVOLOS CAMPOS DE FUERZA. ¿HABRÁ ALGUNA FORMA DE DETENERLA?

LA BRUJA JAMÁS LO ESTÁ VOLVIENDO A HACER.

¿QUÉ PODEMOS HACER PARA DETENERLA Y LIBERAR LOS REINOS CAPTURADOS?

¡SE ME OCURRE ALGO!

2 ¡USEMOS SONIDOS PARA HACER ESTALLAR LOS CAMPOS DE FUERZA! ¡YIIIIJAAA!

¡LO QUE ESTÁS HACIENDO ESTALLAR SON MIS TÍMPANOS!

3 OJALÁ PUDIERA LLENAR DE ROBOTS MARTILLO LOS REINOS CAPTURADOS...

4 ¡ES HORA DE PENSAR CON ORIGINALIDAD!

¡LA DERROTAREMOS CON ABRAZOS Y AMOR!

ESPEREN... ¿QUÉ?

5 NO, BUNCHU, ¡TODAVÍA NO!

¿ABRAZAR A UNA BRUJA...? ¡ESO NUNCA!

¿CÓMO DERROTARÁN LOS BUSCADORES DE SUEÑOS A LA BRUJA JAMÁS?
MIRA LA SERIE EN KIDS.LEGO.COM