

Nov-Déc 2024



Magazine



Dans ce numéro



Créations super cool



Des bandes dessinées



Tes personnages préférés



Des activités

Bienvenue dans le numéro 5

Bienvenue dans un numéro très spécial du magazine ! As-tu remarqué quelques changements ? Il a un nouveau look et un nouveau nom, on l'appelle désormais le LEGO® Magazine !

Youpi ! Le nouveau magazine est enfin disponible !

C'est vrai qu'il est différent, mais il est toujours rempli de choses amusantes ! Tu trouveras à l'intérieur tout ce que tu adores : des bandes dessinées, des posters, des énigmes et des créations super cool !

Oups ! J'en ai pris un peu trop !

Chers adultes !

Le LEGO® Magazine a changé de nom et d'apparence, mais rien ne change pour vous. Cela n'affecte en rien l'abonnement de votre enfant.



Les aventures de Max



Pratique !

Repère ces briques sur les pages d'activités. Elles t'indiquent si l'activité est facile, difficile ou entre les deux.

Essaie-les toutes pour voir comment tu te débrouilles ! Si tu as besoin d'aide, toutes les solutions se trouvent page 27.



Niveau 1
Facile



Niveau 2
Entre les deux



Niveau 3
Difficile

LEGO Magazine

Numéro ISSN 2554-4721

Pour toute question concernant ton adhésion, visite LEGO.com/service ou appelle le 00 800 5346 5555 (appel gratuit d'une ligne fixe)

Pour plus d'informations sur le LEGO® Magazine, rends-toi sur LEGO.com/magazine (Pour le Canada : LEGO.fr/service ou appelle le 1-877-518-5346)



LEGO Magazine
15-17 rue Vivienne
75002 PARIS, France



LEGO Magazine
Ruiterijschool 5,
2930 Brasschaat



LEGO Magazine
C.P. 6005 Markham, ON
L3R 8G8

Découvre l'appli LEGO® Play dès maintenant !

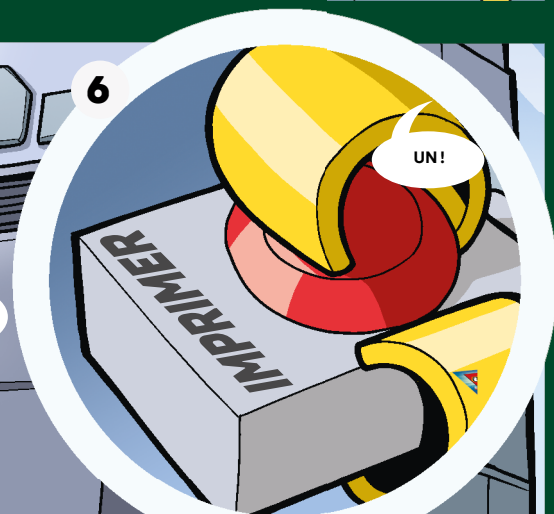
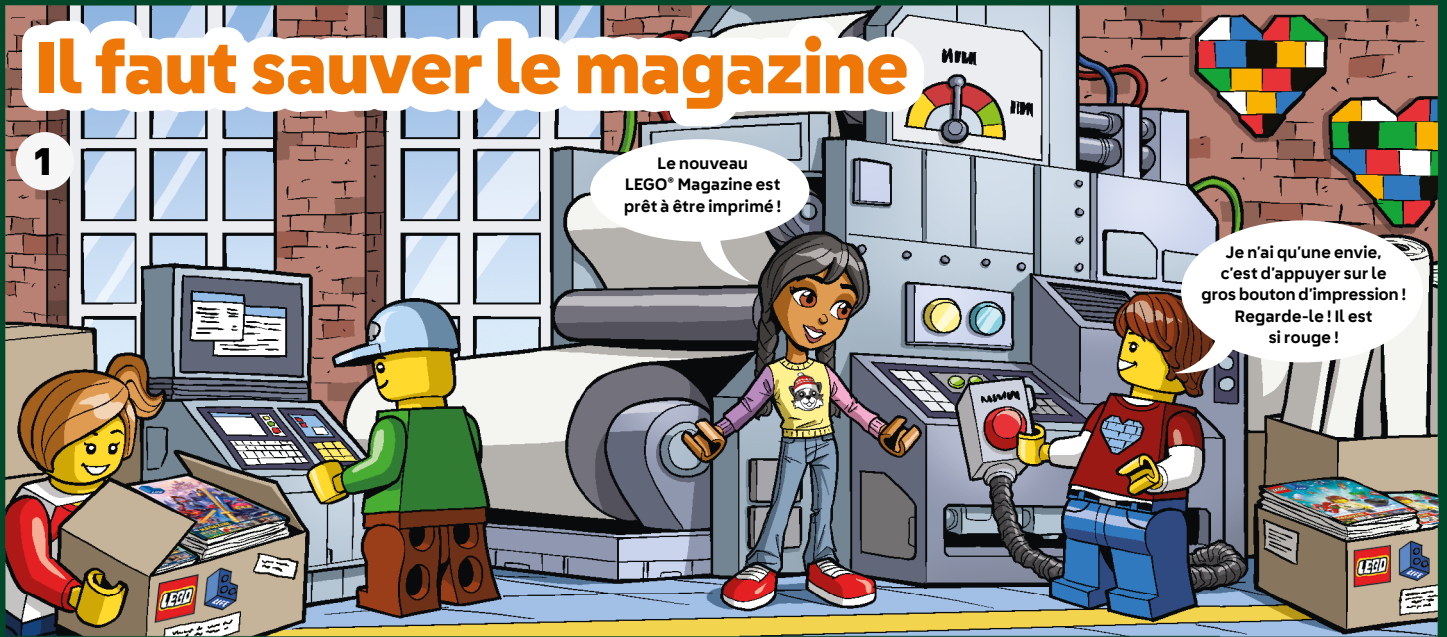


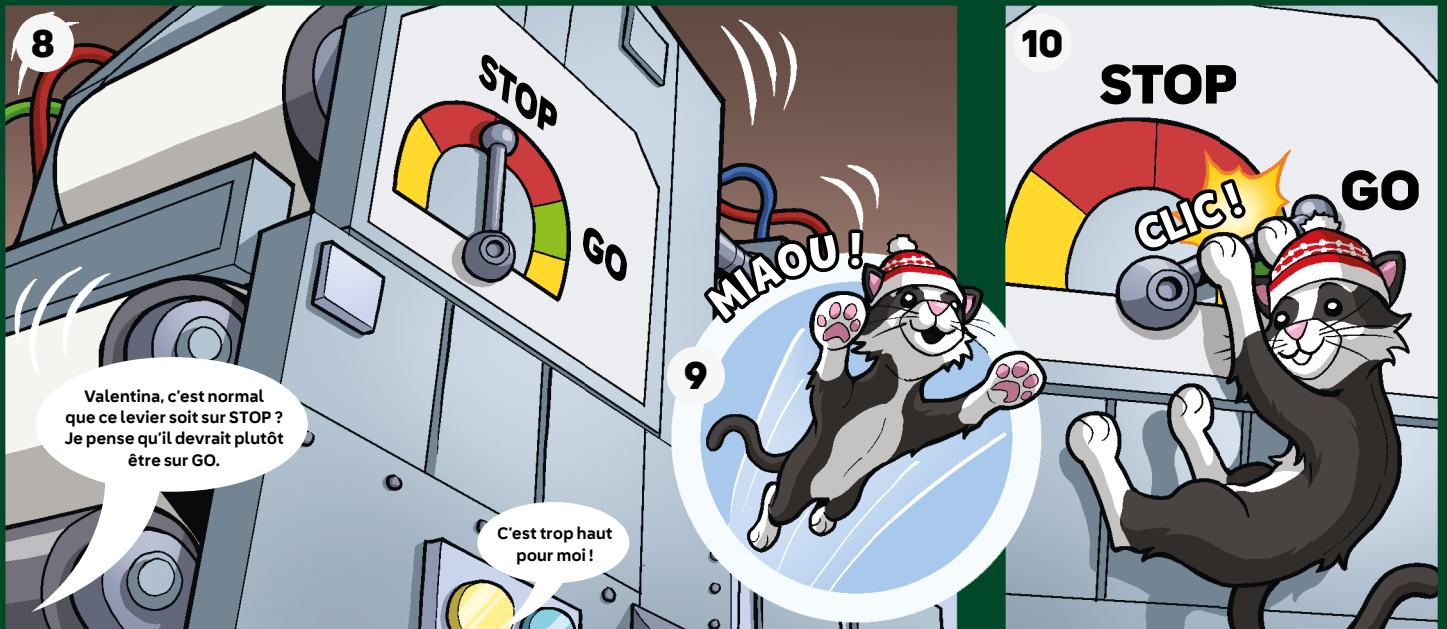
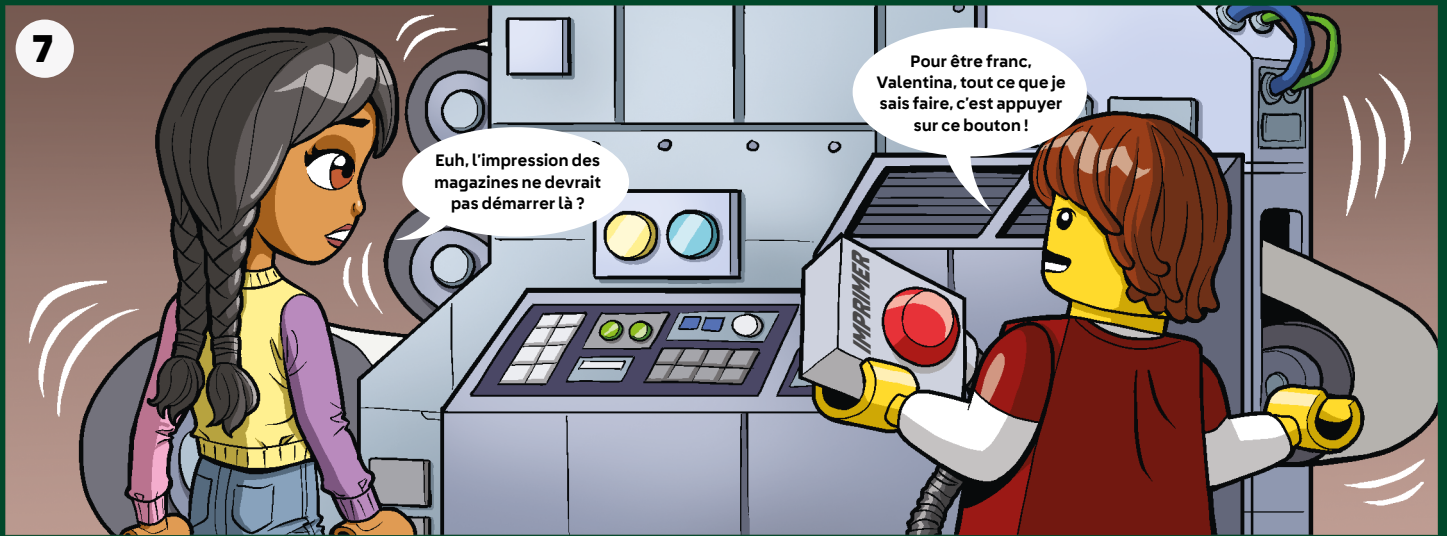
Réalise des créations LEGO®, partage-les avec tes amis, regarde des vidéos, joue à des jeux et crée un avatar LEGO : l'aventure commence ici !



Demande à l'un de tes parents ou à ton tuteur de la télécharger gratuitement dès aujourd'hui.

Il faut sauver le magazine





Créations super cool

Tu as réalisé une SUPERBE CONSTRUCTION que tu souhaites partager avec d'autres constructeurs ?

Envoie-nous une photo !

- 1 Fais-toi prendre en photo avec ta construction. Elle sera peut-être publiée sur cette page dans un prochain numéro.
- 2 Demande à l'un de tes parents ou à ton tuteur de se rendre sur LEGO.com/magazine.
- 3 Il pourra y télécharger le formulaire de participation, le remplir, puis l'envoyer par e-mail avec ta photo. L'adresse e-mail est indiquée sur le formulaire de participation.
- 4 Max et Valentina adorent recevoir du courrier ! Tu peux nous envoyer l'histoire de ton modèle, nous expliquer comment tu l'as construit, ce qu'il se passe dans la scène ou tout ce que tu veux !

Nous aimons tellement vos photos que nous les avons accrochées au mur. Et maintenant nous avons le sourire chaque fois que nous les voyons. Continuez de nous en envoyer !

Merci à tous de nous avoir envoyé vos créations, et en particulier à Daisy, Muzhi, Ania, Jack et Alex ! Valentina et moi avons hâte de voir vos prochaines constructions !

Le bateau-phare
Kai, 6 ans,
Autriche



L'aire de jeu
Grace, 7 ans
Irlande



Le buggy de la jungle en pierre des profondeurs de Lloyd
Marcus, 6 ans,
Australie



La patinoire
Sophie, 9 ans,
Allemagne



Ma créativité LEGO®
Olivia, 6 ans,
Mexique



L'écurie arc-en-ciel de la licorne
Aubrey, 6 ans,
Nouvelle-Zélande



La ville de l'aventure
Tommy et Boris,
4 et 7 ans,
Pays-Bas

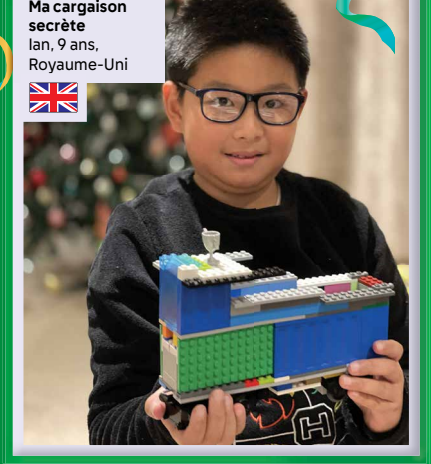




Ma petite maison de Noël
Ethan, 5 ans,
Canada



Le marché de Noël
Emma, 7 ans,
Allemagne



Ma cargaison secrète
Ian, 9 ans,
Royaume-Uni



Le palais de glace d'Elsa
Ellie, 5 ans,
États-Unis



La ville LEGO® Friends et la reine des neiges
Julia, 9 ans,
France



Les biomes
Millie, 10 ans,
Royaume-Uni



La ville miniature avec cinq mondes
Yoan, 6 ans,
Suisse



L'armure Hulkbuster de ninja
Grayson, 5 ans,
Australie



Le village de Noël
Claire, 9 ans,
Canada



Dinosaure - T. rex
Julien, 5 ans,
Belgique



La terre du futur avec ses technologies de l'eau
Zed et Winter,
7 et 8 ans,
États-Unis



Le jardin des enfants
Miriam, 8 ans,
Italie



Une journée dans la peau d'une sorcière ou d'un sorcier

C'est une journée bien animée à l'École de Magie et de Sorcellerie de Poudlard et tout l'établissement est en proie à l'agitation et au chaos. Harry et ses amis sont prêts à tout ! Que voudrais-tu qu'il se passe ?

En quoi consiste l'histoire ?

Choisis tes fins préférées pour donner vie à la magie !

1. La Grande Salle

Albus Dumbledore™ et le professeur Vector se rencontrent dans la Grande Salle. **Pourquoi sont-ils là ?**

- A Ils font une soirée pyjama avec des fondants du chaudron et du chocolat chaud.
- B Ils organisent une pendaison de crémaillère pour le troll.
- C Ils font répéter une chorale composée de chouettes et d'elfes de maison.

2. Les toilettes

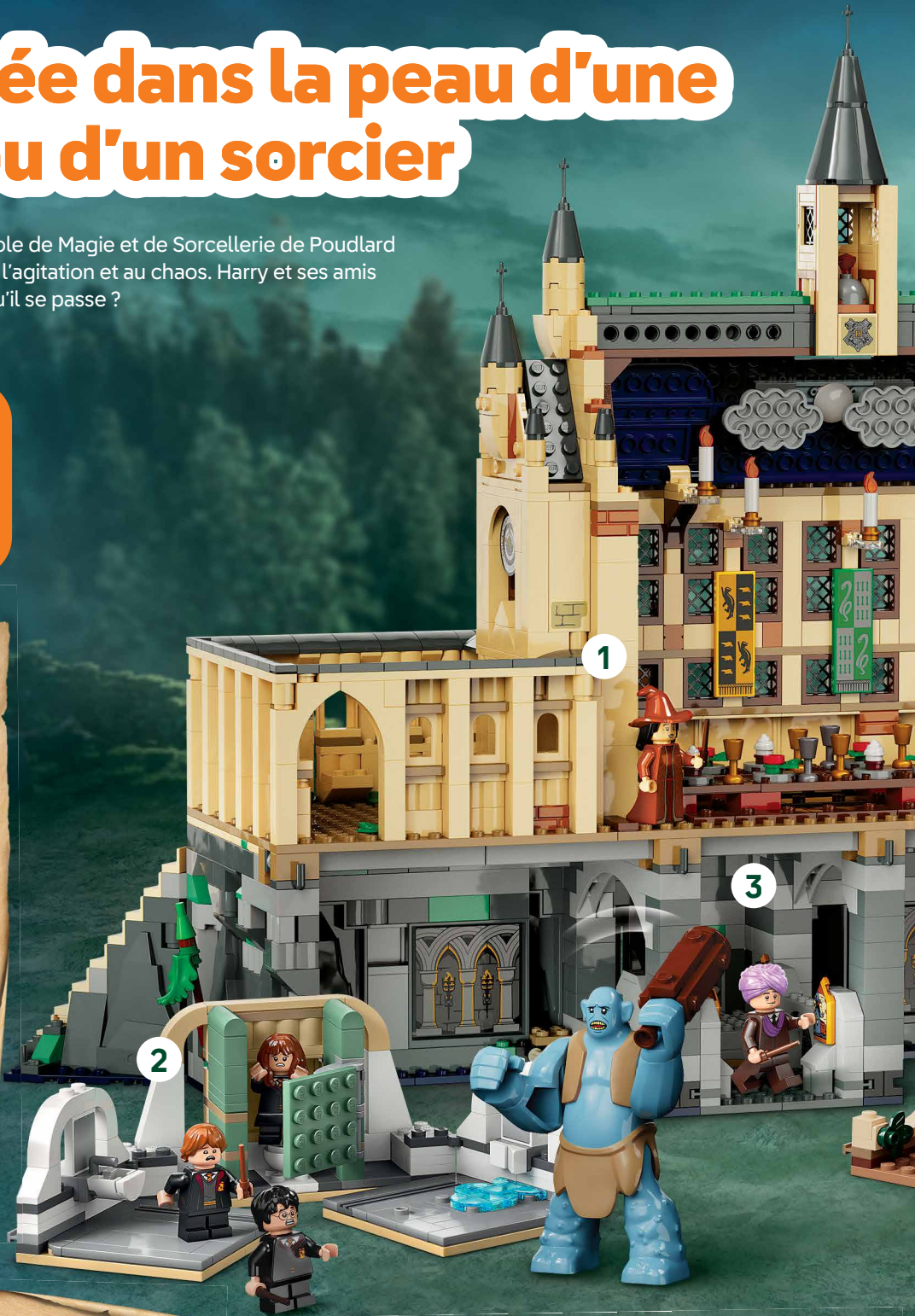
On ne sait jamais à quoi s'attendre quand on entre dans les toilettes de Poudlard. **Selon toi, que se passe-t-il ?**

- A Harry apprend la danse classique au troll.
- B Ron est en train d'organiser un concours de talents dans les toilettes.
- C Hermione joue à cache-cache.

3. Les salles souterraines

Le professeur Quirrell est censé enseigner la défense contre les forces du mal, mais il travaille secrètement pour le Seigneur des Ténèbres. **Que fait-il réellement ici ?**

- A Il joue à la balle.
- B Il joue aux échecs avec son reflet dans un miroir magique.
- C Il essaie de faire changer de couleur son turban.





La rentrée à Poudlard

Imagine que tu as été accepté(e) à l'École de Magie et de Sorcellerie de Poudlard. Qui sera ta/ton camarade de classe ? Quel pouvoir magique veux-tu avoir ? À quelle Maison voudrais-tu appartenir ? C'est toi qui décides !

Qui sera ta/ton camarade de classe ?



Harry ! On vivrait de formidables aventures ensemble.



Ron, parce qu'il est hilarant et loyal.



Je choisis **Hermione !** Elle sait toujours quoi faire dans les situations difficiles.



Écris le nom d'un(e) ami(e) ou de ton personnage

LEGO® Harry Potter™ préféré :

Quel pouvoir magique aimerais-tu avoir ?



J'aimerais pouvoir léviter !



J'aimerais être invisible !



J'aimerais pouvoir me transformer en mon animal préféré.



Crée ton propre pouvoir :

Dans quelle Maison le Choixpeau magique te placera-t-il ?



Gryffondor

La Maison des sorciers courageux et gentils.



Poufsouffle

La Maison où les amis sont fidèles et font preuve de loyauté.



Serdaigne

La Maison des personnes perspicaces et pleines d'esprit.



Serpentard

La Maison où l'on travaille en équipe pour élaborer des plans rusés.

4. La salle commune de Poufsouffle

Daphné Greengrass mijote quelque chose et tente de pénétrer dans la salle commune de Poufsouffle pendant que Leanne se détend sur le canapé.

Que manigance-t-elle ?

- A** Elle veut entrer discrètement pour faire une sieste rapide.
- B** Elle veut dessiner des lunettes sur le visage de Leanne pendant son sommeil.
- C** Elle va utiliser la magie pour faire danser les plantes.

Arrête la foreuse



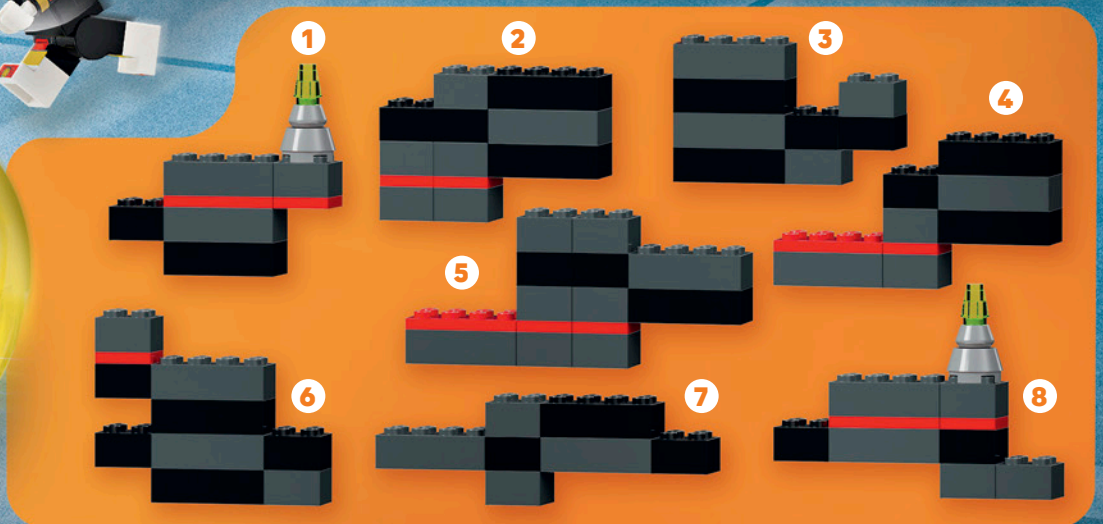
Dr. Eggman fracasse les murs avec sa puissante foreuse afin de mettre la main sur Shadow et Sonic the Hedgehog™ ! Vite, aide-les à s'échapper en utilisant tes incroyables talents de construction !



Le mur incassable

Répare le mur ! Utilise les briques ci-dessous pour combler les trous dans le mur afin d'empêcher Dr. Eggman de passer avec sa foreuse ! Nous avons rebouché le premier trou pour t'aider.

Besoin d'aide ? Tu trouveras la solution page 27.



Évite le dragon




MINECRAFT

Tu es presque arrivé(e) au navire de l'Ender ! Mais il te reste encore un obstacle à franchir. Le dragon de l'Ender s'est mis en travers de ton chemin ! Peux-tu atteindre le navire sans le réveiller ?




Déplace tes pièces

Rassemble tes amis et bats le dragon ! Celui ou celle qui possède le plus grand nombre de briques à l'ARRIVÉE remporte la partie !

Chaque joueur a besoin de :

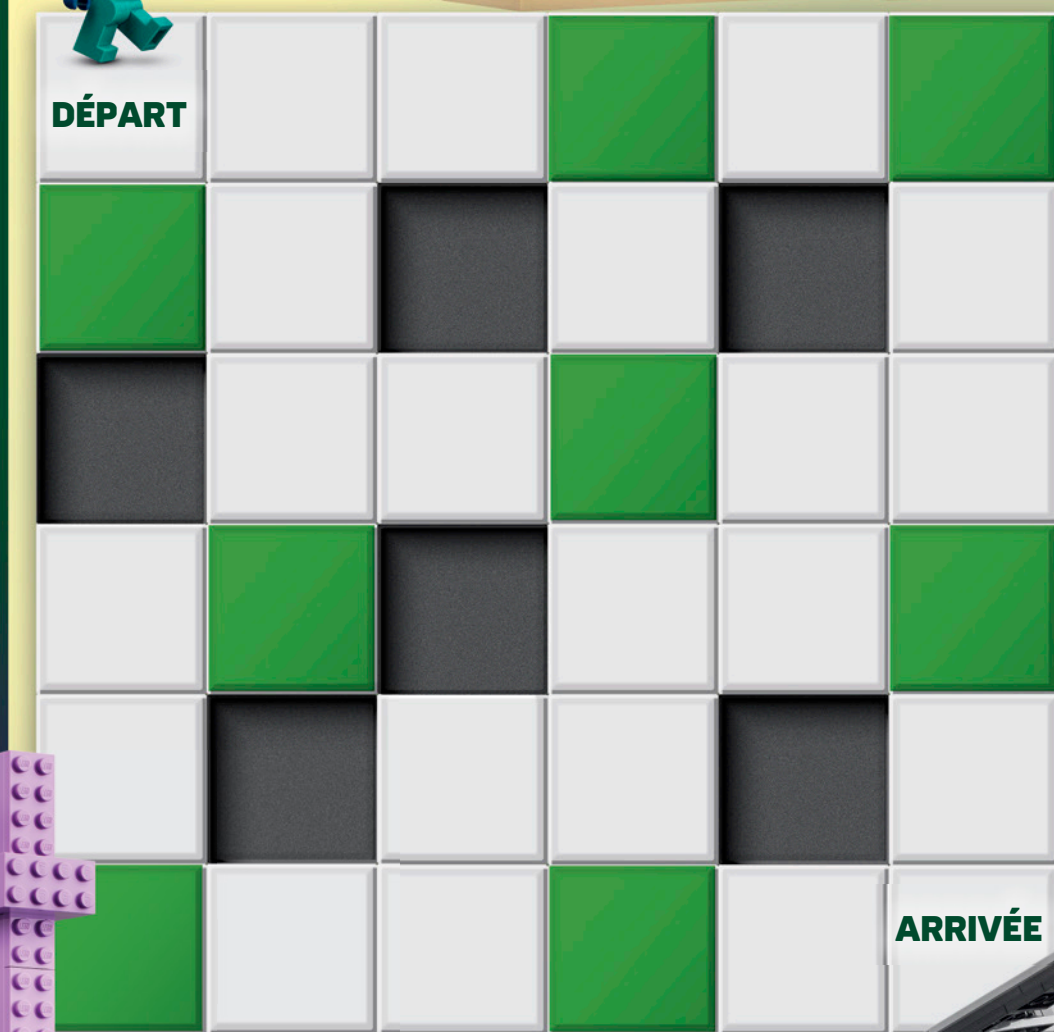
- Une minifigurine ou une mini-poupée LEGO®, qui fera office de pion. Celle-ci doit être placée sur la case DÉPART.
-  8 briques LEGO. Peu importe la couleur ou la forme !

Comment jouer :

- Le plus jeune joueur commence.
-  **Avancez de 1 case** à tour de rôle. Vous pouvez vous déplacer vers le haut, vers le bas ou horizontalement. Pas de mouvements en diagonale !
- **Vous ne pouvez pas vous trouver sur la même case** qu'un autre joueur !
- Après chaque déplacement, **retirez une brique LEGO** de votre tas.
-  **Case noire** – ne vous arrêtez pas sur les cases noires, car vous réveilleriez le dragon de l'Ender !
-  **Case verte** – ajoutez 1 brique LEGO à votre tas pour le prochain tour !



DÉPART



ARRIVÉE



Cache-dodo

1

Avant de quitter
les Terres de lave,
Braséra a appris
aux dragons Red,
Feisty et Sparky
les règles du jeu
de cache-cache.



2



Conseil n° 1 : ce n'est pas parce que vous ne voyez rien que personne ne peut vous voir !

3



4



Conseil n° 2 : vos ailes sont plus larges que vous ne le pensez !

5



6



Conseil n° 3 : évitez de trop bien vous cacher et de vous endormir en attendant que l'on vous retrouve !

7



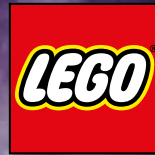
8



Conseil n° 4 : si tout ne se passe pas comme prévu, souvenez-vous que les ninjas n'abandonnent jamais, tout comme les bébés dragons... à moins qu'ils ne soient vraiment fatigués !



REBUILD
THE
GALAXY



STAR WARS



LEGO, le logo LEGO et la minifigurine sont des marques déposées du groupe LEGO.
©2024 The LEGO Group.

© & ™ Lucasfilm Ltd.



WICKED





En voiture



Tous à bord du Train Bowser Express LEGO® Super Mario™ !
Peux-tu retrouver le chemin qui mène à la gare ?



Attention au départ !

Le train peut emprunter
3 chemins différents,
mais un seul est correct !
Peux-tu trouver le bon
chemin ?

Besoin d'aide ?
Tu trouveras la solution page 27.



Cours jusqu'au château Nocturnia

La Sorcière des cauchemars se rapproche du château Nocturnia ! Si elle l'empridôme, c'est tout le monde des rêves qui sera en danger. Les héros parviendront-ils à sauver la situation ?

Les enfants, nous devons nous dépêcher. J'ai vu la Sorcière des cauchemars chercher le château. On ne peut pas la laisser arriver là-bas avant nous !

Allons-y ! Mais, une minute, où est le château ?

Nous verrons ça en chemin !

Rejoins l'aventure

Qui arrivera le premier au château Nocturnia ? Invite jusqu'à quatre amis à jouer avec toi et découvrez-le !

Préparation :

Chaque joueur choisit une minifigurine ou une mini-poupée LEGO® en guise de pion et la place sur la case DÉPART.

Une brique LEGO fait office de dé, lancez-la pour avancer :



Tenons vers le haut
1 case



Tenons vers le bas
2 cases

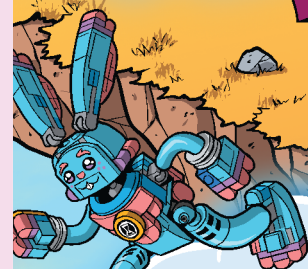


Sur le côté
3 cases

Comment jouer :

- 1 Le plus jeune joueur commence.
- 2 Lancez la brique pour avancer. Suivez les instructions indiquées sur le plateau.
- 3 C'est ensuite au tour du joueur qui se trouve à sa gauche.
- 4 Le premier joueur qui atterrit sur la case ARRIVÉE a gagné !

Départ



Tu t'es échappé(e) sur Bunchu le lapin !

AVANCE D'UNE CASE SUPPLÉMENTAIRE

Tu les as laissés s'échapper !

Tu as réussi à passer la grande crête et tu commences à courir. Tu aperçois quelque chose à l'horizon.

AVANCE DE DEUX CASES

Tu entends un corbeau croasser. Cela ne présage rien de bon.

PASSE TON TOUR

Oh non ! Les acolytes de la Sorcière des cauchemars ont tendu un piège !
RECULE D'UNE CASE



C'est le moment de sauter, il y a une grande crête en face de toi !

LANCE LA BRIQUE ET AVANCE DE NOUVEAU

La Sorcière des cauchemars est toujours sur ta trace ! Cours plus vite !

LANCE LA BRIQUE ET AVANCE DE NOUVEAU

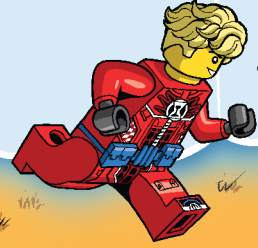
Tu aperçois une cachette !
AVANCE D'UNE CASE

C'est l'entrée d'un tunnel secret ! Pourrait-il conduire au château Nocturnia ?



Youpi!
Tu dévalés la
pente!
**AVANCE DE
TROIS CASES**

Cache-toi vite ! Les
alliés de la Sorcière
des cauchemars,
MadTeo et Dizzy,
sont à ta recherche !
PASSE TON TOUR



Tu as trouvé le
taco de Mme Castillo !
**LANCE LA
BRIQUE ET
AVANCE DE
NOUVEAU**

Tu es perdu(e) !
Grimpe dans l'arbre !
observer les alentours.
PASSE TON TOUR



Tu te caches
dans la forêt.
**PASSE TON
TOUR**

Tu as aperçu la
Sorcière des
cauchemars sur son
corbeau ! Elle est à
ta poursuite.
**LANCE LA BRIQUE ET
AVANCE DE NOUVEAU**

Arrivée

Tu es arrivé(e) au château Nocturnia
et la Sorcière des cauchemars ne s'y
trouve pas !



Retrouve la nouvelle série
LEGO® DREAMZZZ™ sur :
kids.LEGO.com/shows/dreamzzz

On a réussi ! Nous
pouvons maintenant
défendre le château
contre la Sorcière des cauchemars.
D'ailleurs, où est-elle ?

J'imagine qu'elle
cherche toujours
son chemin.

Encore une mauvaise
direction ! Par où va-t-on
au château ?

Ce ne serait pas
une lumière au
bout du tunnel ?
**AVANCE D'UNE
CASE**

Tu as atteint une
voie sans issue dans
le tunnel secret !
PASSE TON TOUR



Présente-toi à la réception du château

Renée a rénové un château pour le transformer en une chambre d'hôte accueillante. Zac, Olly et Aliya sont venus y séjourner. Ils ont commencé à explorer les lieux et ont choisi leur chambre préférée.

Il y a tellement d'objets historiques intéressants dans le grenier. J'ai hâte d'en savoir plus sur cet endroit !

J'adore la décoration du château. Je suis sûr que la chambre à l'étage est tout aussi belle !

Bienvenue dans la chambre d'hôte du château ! Voici mon chien. Il adore les gens !

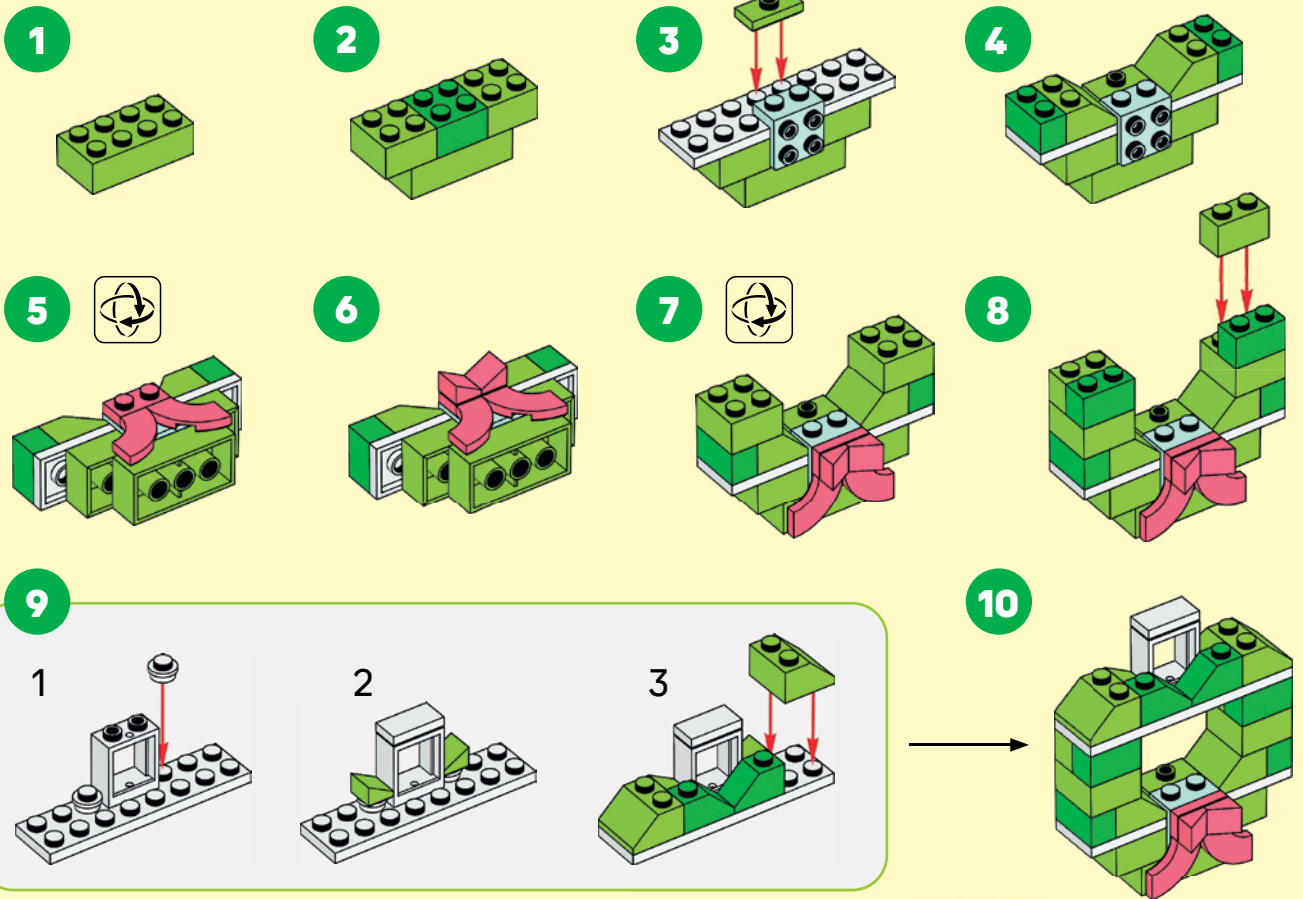
J'ai hâte d'explorer les lieux !

Lance-toi dans la décoration !

Maintenant, c'est à ton tour de décorer une pièce du château. Colorie-la et décore-la à ta façon !

Construis un cœur pour exprimer ton amour !

Pour les fêtes de fin d'année, construis une couronne en forme de cœur et accroche-la où tu veux. Pour cela, utilise tes briques préférées et toutes les couleurs que tu aimes !



Découvre d'autres instructions inspirantes dans l'application gratuite LEGO® Builder !

- Zoome et fais pivoter ton modèle pendant que tu construis
 - Enregistre tes sets
- Suis l'avancée de ta construction !



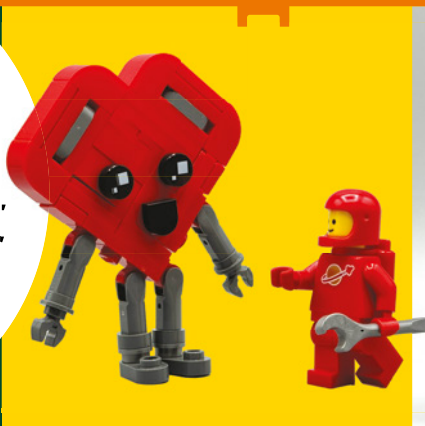
N'oublie pas de demander la permission à un adulte avant de télécharger des applications.



Aimer construire à sa façon



Salut !
Je m'appelle Hank
et on me connaît
sous le pseudonyme
de @farawaybricks.
Je vis aux États-Unis.
Je suis producteur vidéo,
animateur et illustrateur,
et j'aime beaucoup
réaliser des créations
LEGO® artistiques sur
mon temps libre.



J'adore mêler la conception LEGO® à mes travaux artistiques

Il m'arrive de commencer par utiliser des
briques LEGO® pour créer un personnage ou un
environnement pour un dessin ou un tableau !

Quel personnage ou quelle scène LEGO vas-tu
utiliser dans ton prochain dessin ?



Je crée toujours de petits modèles

Je peux ainsi me concentrer sur
les plus petits détails : quand
la construction ne fait que
six tenons de large, chaque pièce
a son importance !

Quelle taille fera ta prochaine
construction LEGO ?



J'aime que mes créations aient fière allure tout en étant très solides

Réaliser une petite scène avec
ses deux personnages préférés
est très instructif et permet
d'agrandir le modèle plus
facilement par la suite !

Pour quels personnages
vas-tu créer une scène ?

Je ne choisis que trois ou quatre couleurs à utiliser

Quand j'entame une construction,
je choisis trois ou quatre couleurs
et je n'utilise que ces couleurs
pour tout le modèle ! Cela donne
à la construction finale un aspect
très épuré et abouti.

Quelles seront les couleurs de
ta prochaine construction ?



L'union fait la force!

LEGO FORTNITE

PUBLICITÉ

Entre dans les mondes ouverts et colorés de LEGO® Fortnite, qui laissent autant de place à la fantaisie la plus farfelue qu'à la créativité ! Rassemble des ressources, affronte tes ennemis et construis la plus chouette des bases. Tu peux partir à l'aventure seul(e) ou avec l'aide de tes amis !

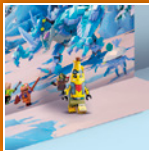
Séance photo

Prends une belle photo avec cet arrière-plan et tes créations LEGO® préférées !

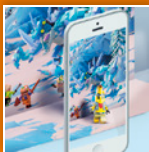
Atelier photo en 3 étapes :



1. Plie la page le long des pointillés de façon à créer un « sol » et un arrière-plan.



2. Place tes meilleures créations ou minifigures sur le nouveau décor que tu as créé.



3. Prends ton appareil photo, allume la lumière et immortalise cette scène magique !



Pour plus d'informations, rends-toi sur kids.LEGO.com. N'oublie pas de demander à un adulte avant de scanner le code !



PLIER ICI

LEGO, le logo LEGO et la minifigurine sont des marques déposées du groupe LEGO. ©2024 The LEGO Group.

© 2024 Epic Games, Inc. Epic, Epic Games, the Epic Games logo, Fortnite, the Fortnite logo, Unreal, Unreal Engine and UE5 are trademarks or registered trademarks of Epic Games, Inc. in the United States of America and elsewhere. All rights reserved.

Science ou magie ?

1

C'était une bonne idée d'échanger des cadeaux farfelus cette année !

Ça va être mémorable ! Pas vrai, Churro ?

C'est quoi ce truc dans le coin, Aliya ?

On verra ça plus tard ! Piochons d'abord nos cadeaux !

MIAOU!



2



3

J'ai hâte de voir ce que chacun a eu !

Spoiler : c'est le mien le meilleur !



4

Chouette, un pot qui sent les cookies ! On non, Olly, ça sent les chaussettes qui puent !

Qu'est-ce que je disais ! C'est le meilleur, non ?



5

En parlant de chaussettes... Regardez celles-ci ! Devinez quoi ? Je les adore !

Tes pieds peuvent maintenant avoir du style, chacun à sa façon !



6

Des cookies avec un glaçage ! Mes préférés !

Beurk, c'est du dentifrice ?

Menthe-chocolat, il n'y a rien de mieux !



7

Je vais l'appeler la paire de l'amitié!

Hé Nova, fais voir ce que tu as eu!



8

Aide aux devoirs? Je m'attendais à quelque chose d'amusant, pas à un nouveau truc scolaire!

Ouvre!



9

LEGO Friends

BRRRR BRRRR

Qu'est-ce qui se passe?



10

C'est une machine à mousse! Extra!

Aliya! Je savais pas que tu étais magicienne!



11

Comment tu as fait pour qu'elle s'allume en ouvrant la boîte?

Désolée, je ne peux pas dévoiler tous mes secrets.



12



Découvre les nouvelles aventures des amis sur : kids.LEGO.com/friends

Deviens un génie de l'informatique

Une voiture comme la voiture de course Porsche GT4 e-Performance est un engin complexe. Avant de la faire tourner sur un circuit, il faut un vrai travail d'ingénierie et de programmation !

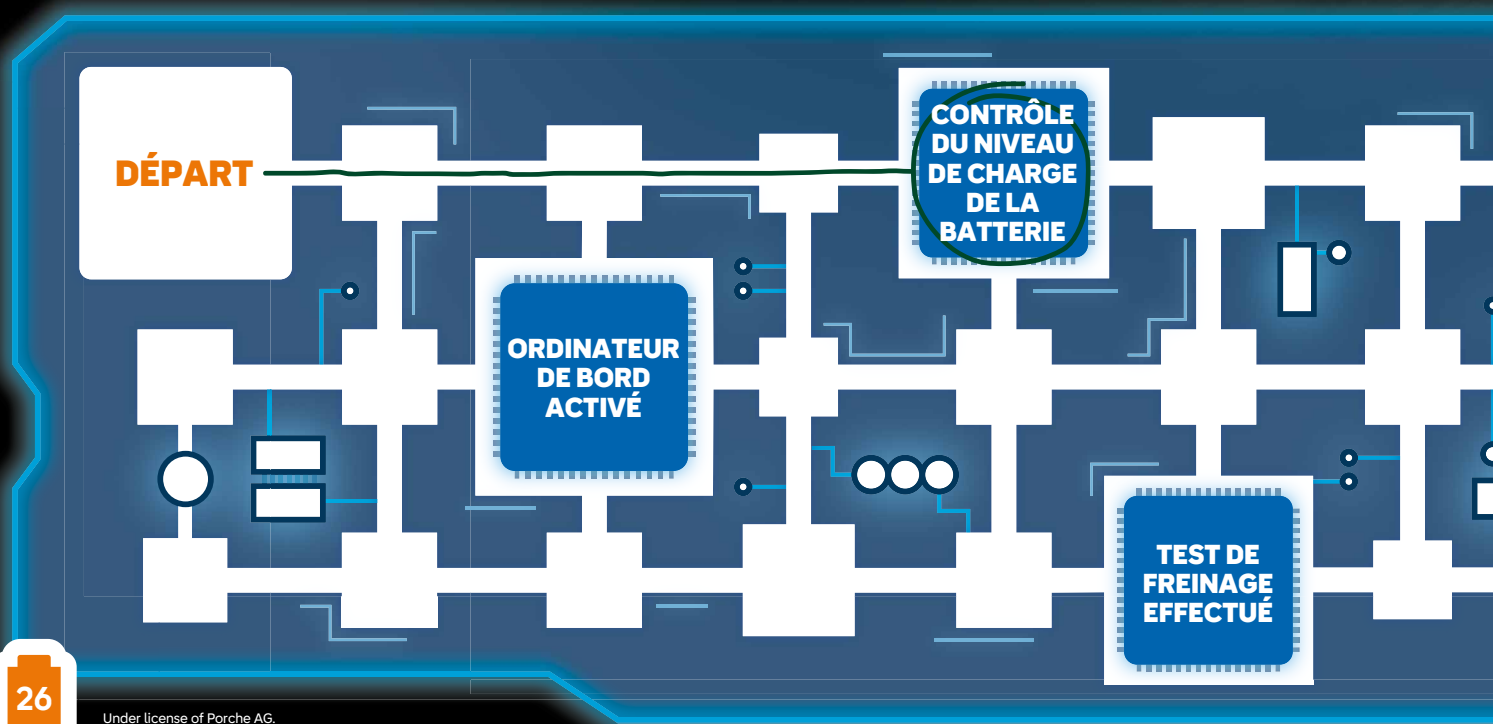


Connecte le circuit imprimé

Trace la ligne depuis la case DÉPART en suivant le code d'instructions. Si tu relies tous les systèmes dans le bon ordre, la voiture sera PRÊTE POUR LA COURSE. Nous avons relié les quatre premiers pour t'aider !

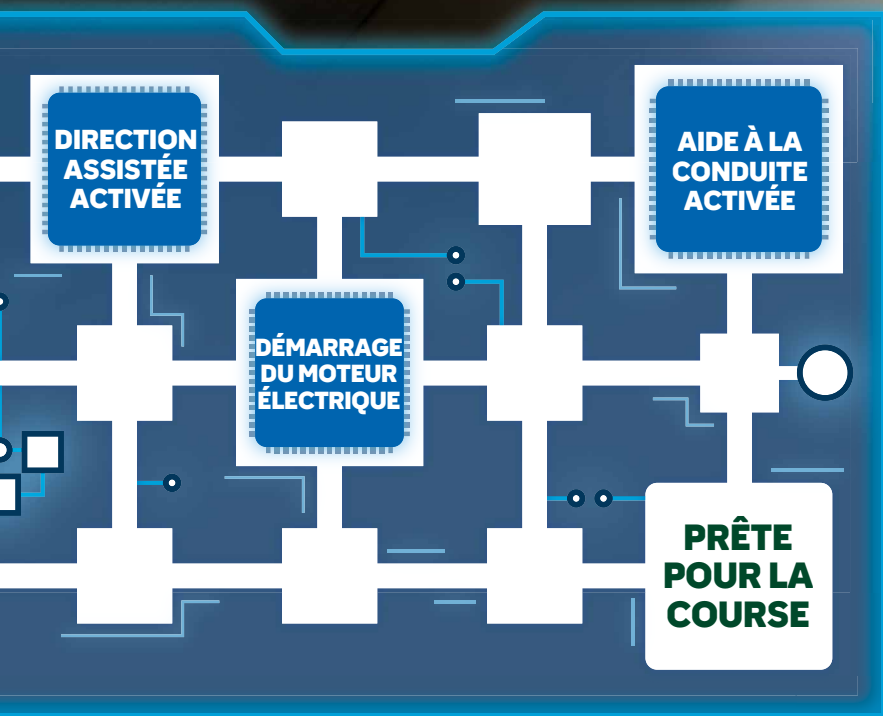
Code d'instructions :

- | | | |
|--------|--------|---------|
| 1. → 4 | 5. → 3 | 9. ↓ 1 |
| 2. ↓ 1 | 6. ↑ 2 | 10. ← 2 |
| 3. ← 2 | 7. → 2 | 11. ↓ 1 |
| 4. ↓ 1 | 8. → 3 | 12. → 2 |



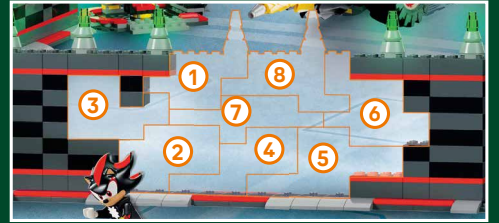


Fais un tour à bord de la voiture de course Porsche GT4 e-Performance avec l'application LEGO® Technic™ CONTROL+. Contrôle la direction et les phares, et teste tes compétences de pilote.



Solutions

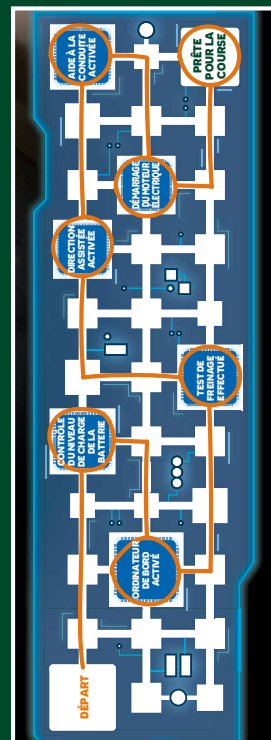
10 LEGO® Sonic the Hedgehog™ :



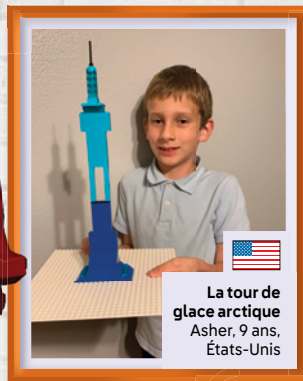
17 LEGO® Super Mario™ :



26 - **27** LEGO® Technic :



Le prochain numéro du LEGO® Magazine sort en janvier !



Nous avons reçu tellement de photos incroyables que nous avons décidé d'agrandir le mur pour afficher vos formidables constructions. Elles sont vraiment chouettes, pas vrai ?

